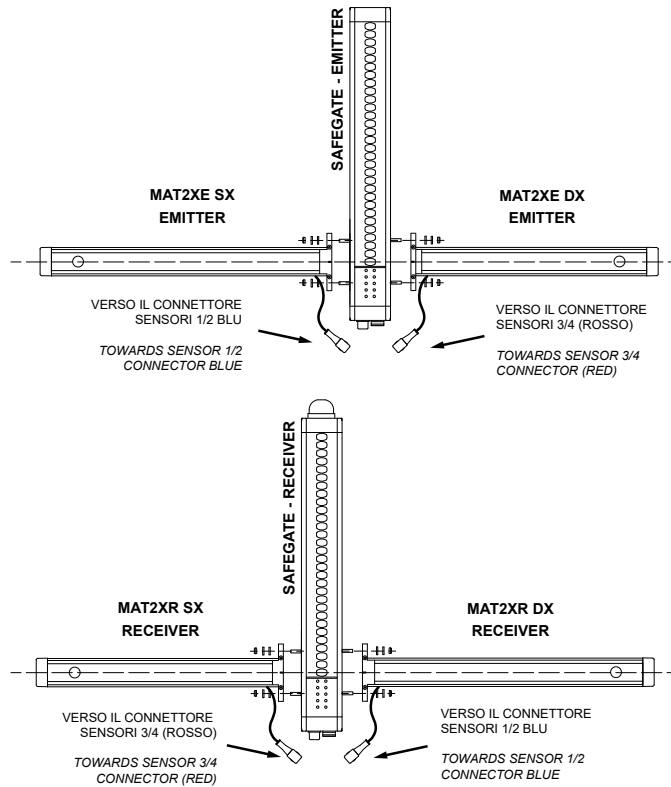
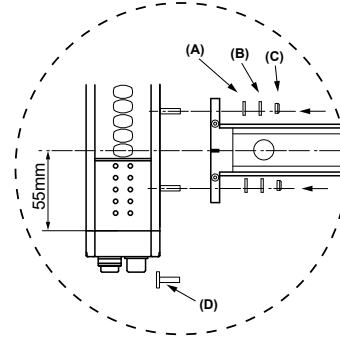


**MONTAGGIO BRACCETTI "MAT2X" / "MAT2X" ARMS MOUNTING**


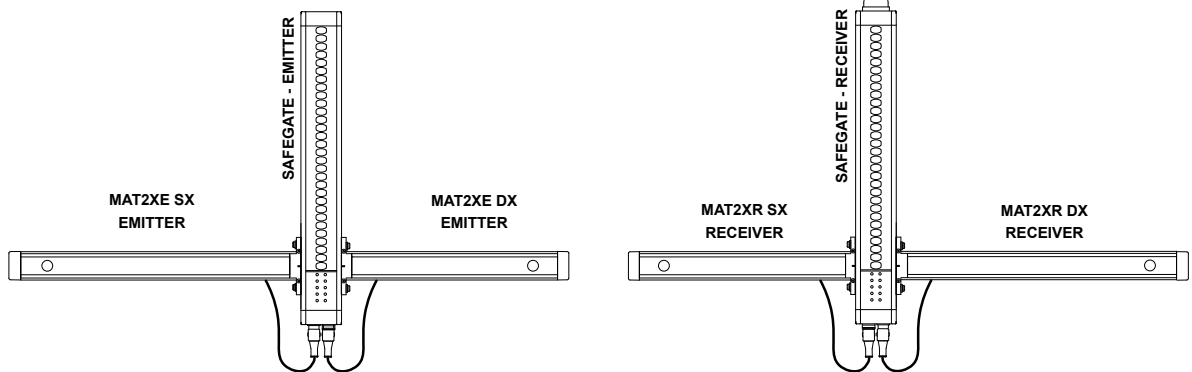
ESEGUIRE IL SERRAGGIO DEL BRACCETTO TRAMITE LE APPOSITE VITI, NELLA POSIZIONE INDICATA (PER LA CORRETTA POSIZIONE RISPETTARE LA QUOTA INDICATA A FIANCO)

TIGHTEN THE ARM USING THE APPROPRIATE SCREWS, AS INDICATED (FOR CORRECT POSITION COMPLY WITH THE DIMENSION SHOWN IN THE FIGURE)



**Legenda / Key**  
 (A) Rondella piana / Plain Washer  
 (B) Rondella elastica / Spring Washer  
 (C) Dado cieco M5 / M5 cap nut  
 (D) Insetto M5 x 18 / M5 x 18 insert

- ➔ *Per identificare emettitore e ricevitore, fare riferimento all'etichetta applicata*
- ➔ *In caso di utilizzo con modelli SAFEGATE programmabili, specificare: "Posizione S2=3"*
- ➔ *Refer to each arm label to identify emitter and receiver*
- ➔ *For use with SAFEGATE programmable models, specify: "Position S2 = 3"*


**CARATTERISTICHE TECNICHE - TECHNICAL FEATURES**

Portata utile / Working range	m	1...2,5
Uscite / Outputs		PNP - 100mA - @ 24VDC
Consumo max / Power consumption	W	1 (braccetti TX) - 2 (braccetti RX) / 1 (TX arms) - 2 (RX arms)
Sensori optoelettronici integrati / Opto-electronic integrated sensors		2 sensori TX/RX incrociati (1 sensore per braccetto) / 2 TX/RX crossed sensors (1 sensor each arm)
Temperatura di funzionamento / Working temperature	°C	-30...55
PFH <sub>d</sub> (IEC 61508)		2,7E-07
Grado di protezione / IP rating		IP65 / IP67
Lunghezza / Length	mm	220 / 320
Sezione / Section	mm	35 X 45

8541268 - rev.0 - 20/03/2019