

FOTOCELLULA M TRX A, M TRX B, M TRX A G, M TRX B G

M TRX è una fotocellula a riflessione a raggio singolo, composta da:

- Elemento attivo TX/RX con contenitore metallico e finestra frontale in PC (policarbonato) trasparente.
- Catadiottro (opzionale) che riflette il raggio emesso dell'elemento attivo.

I collegamenti sono garantiti da un cavo con connettore M12/5 poli.

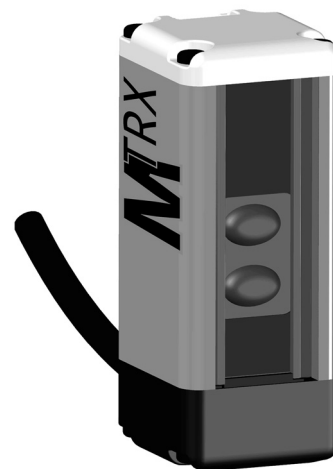
M TRX è dotata di un tappo superiore retroilluminato a LED che segnala lo stato della fotocellula.

All'accensione le luci di segnalazione ROSSA e VERDE del tappo vengono fatte lampeggiare un numero di volte pari al codice di trasmissione della fotocellula (1 o 2).

Sono disponibili due diversi modelli: M TRX, M TRX GLASS in funzione della loro portata nominale.

Il prodotto è disponibile in versione M TRX A, M TRX B in funzione della codifica del segnale trasmesso.

Tale codifica elimina la possibilità di interferenze tra i due diversi modelli.



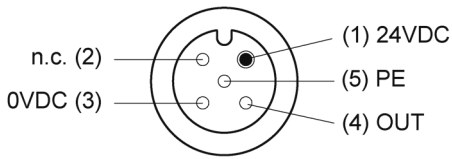
Caratteristiche tecniche

MODELLO		M TRX GLASS		M TRX	
		M TRX A G / M TRX B G		M TRX A / M TRX B	
Alimentazione	Vdc	24 ± 20%			
Potenza assorbita a 24 Vdc	W	0,2			
Numero raggi		1			
Portata nominale	Catadiottro cod. 1210035: C3F10	m	0 ÷ 1,5	0 ÷ 2,5	
	Catadiottro cod. 1210221: C3F8	m	0 ÷ 2	0 ÷ 3,5	
	Catadiottro cod. 1210032: CD8	m	0 ÷ 3	0 ÷ 5	
Angolo di emissione	°	± 5			
Lunghezza d'onda	nm	660 (rossa modulata)			
Tempo di risposta	ms	65			
Uscite		PNP 100 mA max / Dark-on			
Collegamenti		Cavo 90 cm con connettore M12 - 5 poli maschio			
Temperatura operativa	°C	-30 ÷ 55 (senza condensa)			
Livello di protezione		IP 65			
Dimensioni	Larghezza	mm	28		
	Profondità	mm	30		
	Altezza	mm	70		

⇒ La Dichiarazione CE di Conformità è disponibile all'indirizzo internet: <http://www.reer.it/reer/download>



Collegamenti

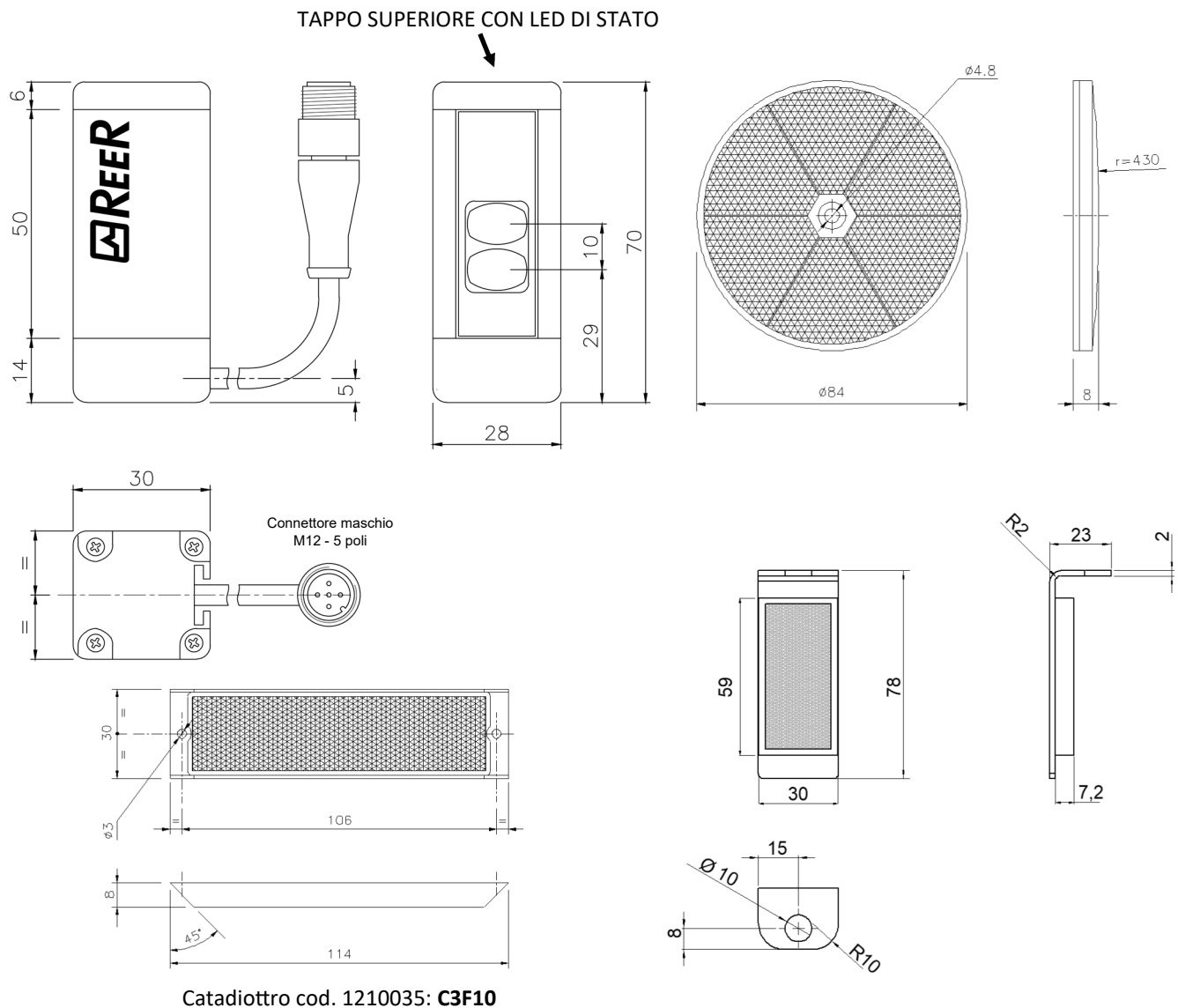


PIN	SEGNALE	FUNZIONAMENTO	
1	24VDC	Alimentazione 24VDC	
2	-	Non connesso	
3	0VDC	Alimentazione 0VDC	
4	OUT	Stato M TRX	0VDC -> area libera 24VDC -> area occupata
5	PE	Collegamento di terra	

Segnalazioni luminose

	COLORE	STATO	INDICAZIONE
TAPPO A LED	Verde	ON	Area controllata libera
	Rosso	ON	Area controllata occupata
	Rosso	Lampeggiante	Rilevata anomalia

Dimensioni (mm)



M TRX A, M TRX B, M TRX A G, M TRX B G PHOTOCELL

M TRX is a single beam reflection photocell, consisting of:

- Active TX/RX active element with metal housing and front window in transparent PC (polycarbonate).
- Retroreflector (optional) reflecting the beam coming from active element.

The connections are guaranteed by a cable with M12 / 5-pin connector.

At power up, the RED and GREEN signal light (on the cap) blinks a number of times equal to the photocell transmission code (1 or 2).

Two further different models: M TRX, M TRX GLASS are available depending on the photocell scanning range.

The product is available in M TRX A, M TRX B version depending on the coding of the transmitted signal.

This coded signal eliminates the possibility of interference between the two different models.



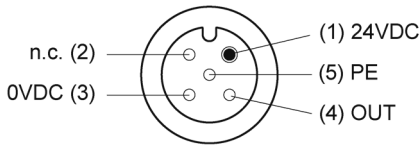
Technical Data

MODEL		M TRX GLASS		M TRX	
		M TRX A G / M TRX B G		M TRX A / M TRX B	
Power supply	Vdc	24 ± 20%			
Power consumption at 24 Vdc	W	0,2			
Number of beams		1			
Working range	Retroreflector cod. 1210035: C3F10	m	0 ÷ 1,5	0 ÷ 2,5	
	Retroreflector cod. 1210221: C3F8	m	0 ÷ 2	0 ÷ 3,5	
	Retroreflector cod. 1210032: CD8	m	0 ÷ 3	0 ÷ 5	
Emission angle	°	± 5			
Emission wavelenght	nm	660 (modulated red)			
Response time	ms	65			
Output		PNP 100 mA max / Dark-on			
Connections		Pigtail 90 cm cable with M12 - 5 poles male connector			
Operating temperature	°C	-30 ÷ 55 (with no condensation)			
Protection degree		IP 65			
Dimensions	Width	mm	28		
	Depth	mm	30		
	Height	mm	70		

⇒ The EC Declaration of Conformity is available at the following internet address:
<http://www.reer.it/reer/download>



Connections



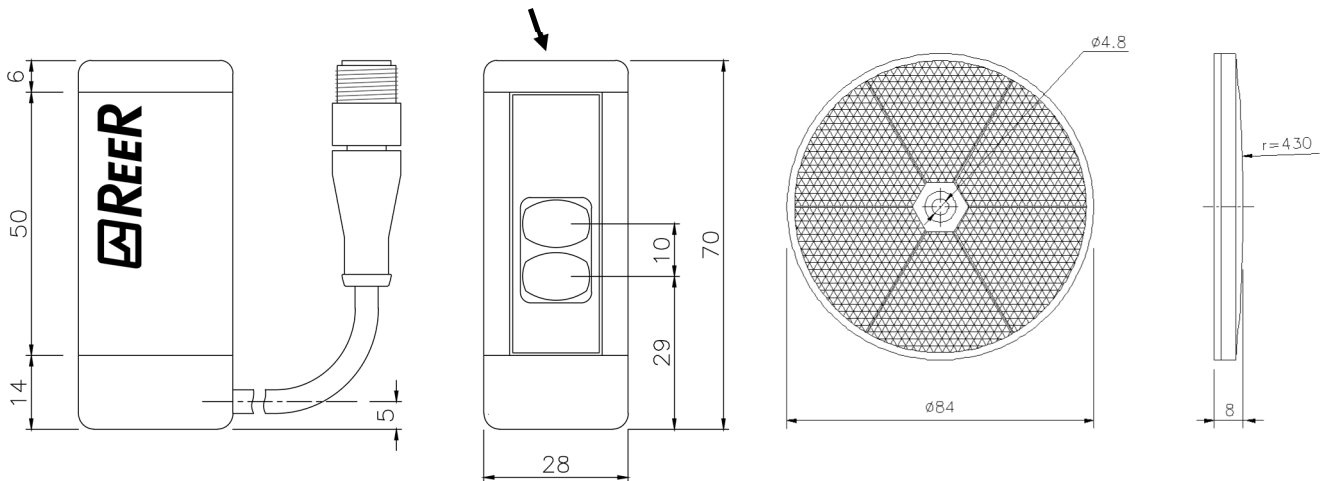
PIN	SIGNAL	OPERATION	
1	24VDC	24VDC power supply	
2	-	Not connected	
3	0VDC	0VDC power supply	
4	OUT	M TRX status	0VDC -> area free 24VDC -> area obstructed
5	PE	Earth connection	

Light signals

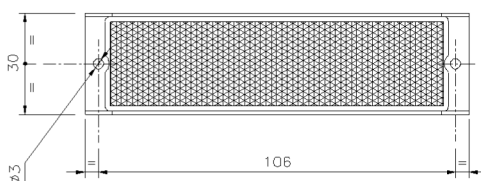
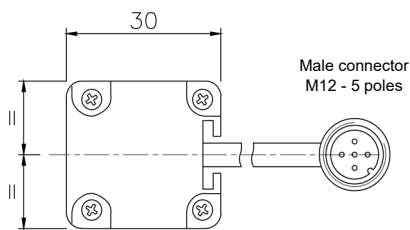
	COLOUR	STATE	INDICATION
LED COVER CAP	Green	ON	Controlled area is free
	Red	ON	Controlled area is obstructed
	Red	Blinking	Fail status

Dimensions (mm)

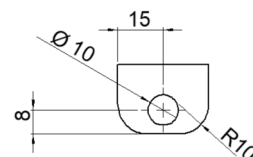
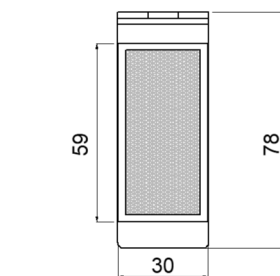
BACKLIT TOP COVER WITH STATUS LED



Retroreflector cod. 1210032: **CD8**



Retroreflector cod. 1210035: **C3F10**



Retroreflector 1210221: **C3F8**

