

# FMC-S

## COLONNA PER SPECCHI

### GENERALITÀ

Il presente foglio tecnico illustra le operazioni necessarie per l'assemblaggio degli specchi serie **FMC-S** con la base **FMC-CB/ FMC-CBL** ed il loro corretto posizionamento.  
Per indicazioni più dettagliate sul funzionamento delle barriere, fare riferimento al manuale fornito con la barriera stessa.

### ASSEMBLAGGIO CON PIASTRA FMC-CB/FMC-CBL (FIGURA 1)

- Fissare al terreno la base per colonna **FMC-CB/FMC-CBL**, (rif. foglio istruzioni della base).

**N.B. Al fine di ottenere un corretto allineamento, verificare che la superficie superiore della base sia perfettamente in piano (utilizzando una livella a bolla). caso contrario agire sui tre dadi esagonali B (figura 2) fino a raggiungere la perfetta planarità (MASSIMA REGOLAZIONE CONSENTITA: 10mm). Nel caso in cui terreno non sia livellato entro i 10mm, spianare o spessorare adeguatamente.**

- Svitare le tre viti a brugola e sfilare le rondelle.
- Assemblare la colonna alla base centrando la flangia presenti sulla piastra superiore della base per colonne.
- Bloccare la colonna con le rondelle e le brugole.

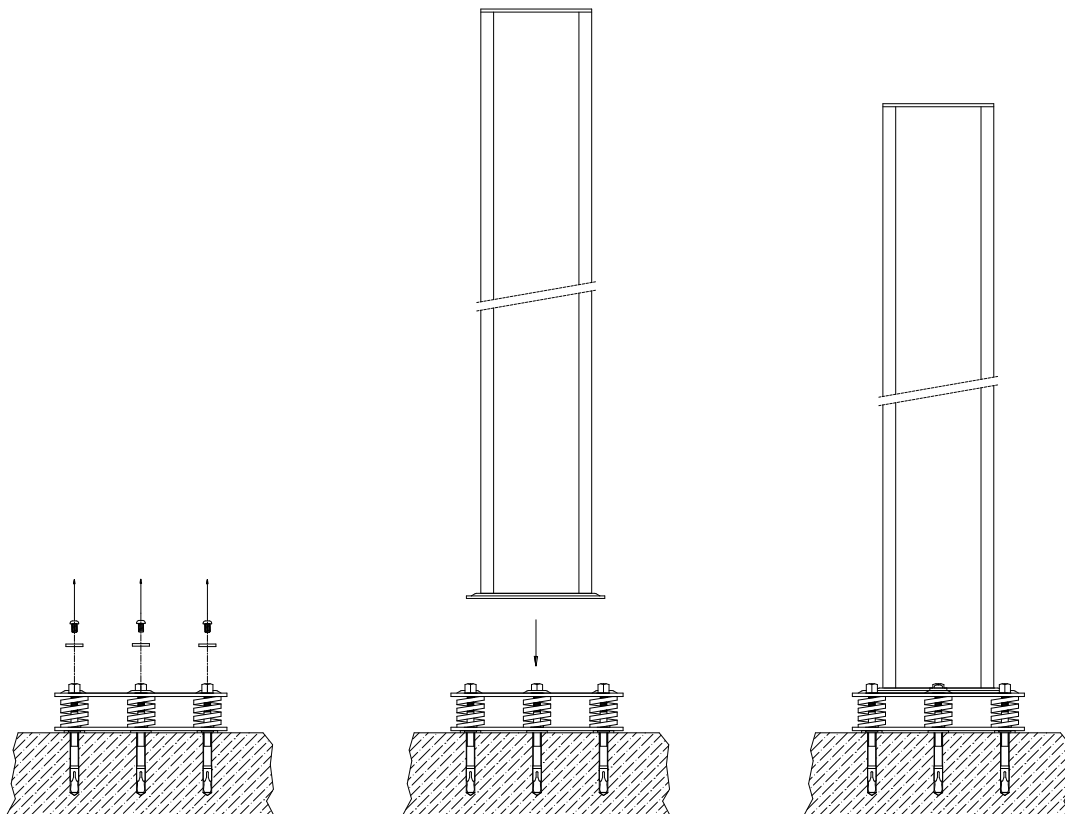


Figura 1



## ALLINEAMENTO (FIGURA 2)

Dopo aver assemblato gli specchi alle colonne ed averle assicurate al terreno, l'ultima operazione da compiere è quella di allineamento tra proiettore, ricevitore e specchi. Le operazioni sono le seguenti:

- Verificare che la colonna sia esattamente perpendicolare al piano di appoggio; per tale controllo utilizzare la livella a bolla (**A**) posta sulla faccia superiore della colonna.
- Le regolazioni verranno effettuate agendo sui tre dadi esagonali (**B**) che permettono l'assemblaggio della piastra base.
- Alimentare la barriera di sicurezza (rif. manuale della barriera stessa).
- Verificare, posizionandosi in prossimità ed in asse al ricevitore, che sul primo specchio si veda l'intera sagoma del proiettore, come segue:
  - Realizzare il corretto allineamento allentando le tre brugole (**C**) che bloccano la flangia di rotazione, ruotare le due colonne fino ad ottenere l'accensione dei led di segnalazione dell'barriera (rif. manuale della barriera stessa).
- Serrare le tre viti a brugola (**C**) che bloccano la flangia di rotazione una volta ottenuto il giusto posizionamento.

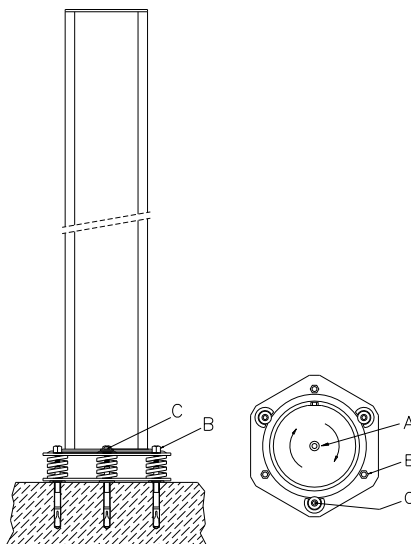


Figura 2

## DIMENSIONI

MODELLO	FMC-S2	FMC-S3	FMC-S4
QUOTA 'A' (mm)	1000	1200	1330
QUOTA 'B' (mm)	1055	1255	1385

MODELLO	FMC-S1700	FMC-S2000	FMC-S2200
QUOTA 'A' (mm)	1700	1970	2180
QUOTA 'B' (mm)	1755	2025	2235

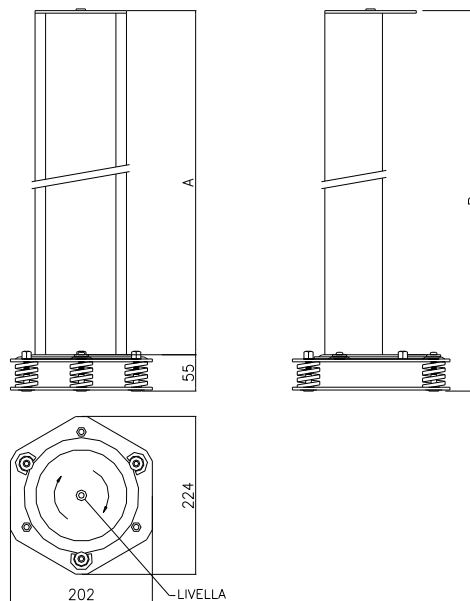


Figura 3

# FMC-S

## COLUMN FOR MIRRORS

### GENERAL

These mounting instructions contain information about the mounting of the **FMC-S** column with integrated mirror on the **FMC-CB/ FMC-CBL** stand bottom and about their alignment. For information about the mounting of the stand bottom and the function of the light curtains, please see the respective mounting and wiring instructions.

### ASSEMBLY WITH THE FMC-CB/FMC-CBL STAND BOTTOM (Fig. 1)

- Mount the **FMC-CB/FMC-CBL** stand bottom on the floor (see mounting instruction for stand bottom).

**Please note:**

*For a correct alignment, please verify that the stand bottom upper surface is even and horizontal (using a circular spirit level.)*

*To operate the regulation, act on the three hexagonal nuts B (fig.2) until the perfect levelness is reached. (Maximum adjustment: 10mm).*

*If the ground roughness is over 10mm, flush it adequately.*

- Loosen the three allen screws and remove the washers.
- Assembly the column to the stand bottom, centering the FMC-S column rotation flange with the guides of the FMC-CB/FMC-CBL stand bottom upper plate.
- Fix the column tightening the three allen screws and the washers.

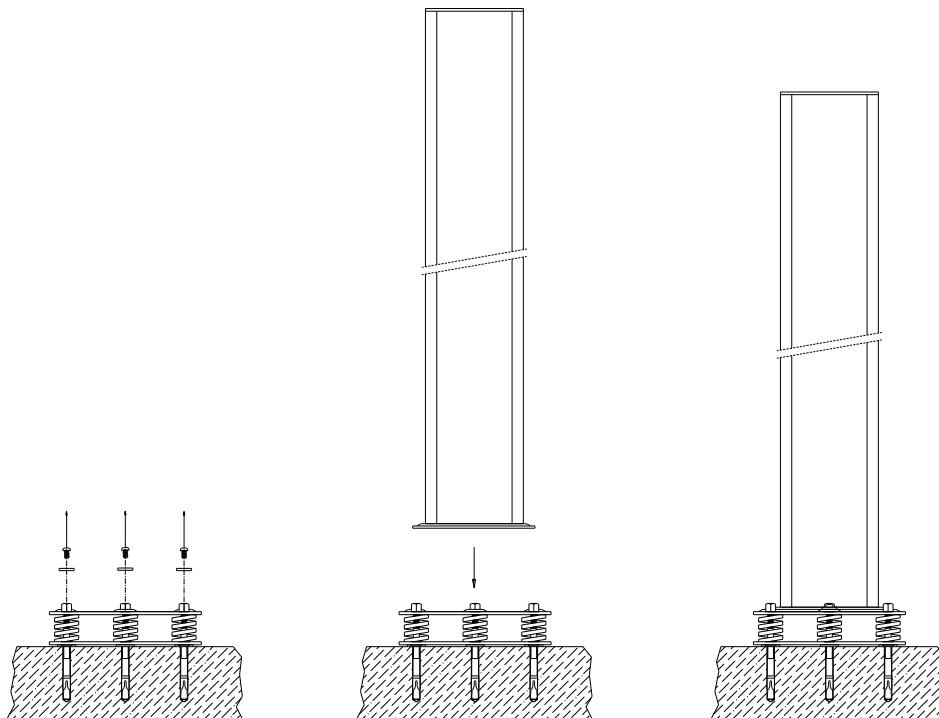


Figure 1

## ALIGNMENT AND ADJUSTMENT (Fig: 2)

The last operation you have to perform is the emitter/receiver/mirrors alignment as follows:

- Ensure that the stand with integrated mirror is upright to the ground (placing a spirit level **(A)** on the top end of the stand).
- Perform fine adjustments by means of the hexagonal nuts **(B)** of the stand bottom.
- Connect the light curtain / the light grid.
- Verify, standing near the receiver axis, that the entire emitter shape appears on the first mirror as follows:
  - For an exact alignment of emitter, receiver and stand with integrated mirror, loosen the three allen screws **(C)** that fix the stand and turn the columns until the receiver receives the light signal emitted by the emitter in an optimal way (when looking from the emitter position, you must see the receiver in the mirror and vice versa).
- Then fix the position of the stand by tightening the three allen screws and the washers **(C)**.

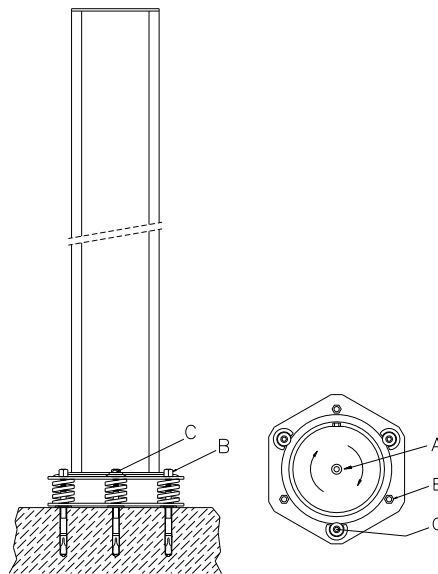


Figure 2

## DIMENSIONS

MODEL	FMC-S2	FMC-S3	FMC-S4
<i>DIMENSION 'A' (mm)</i>	1000	1200	1330
<i>DIMENSION 'B' (mm)</i>	1055	1255	1385

MODEL	FMC-S1700	FMC-S2000	FMC-S2200
<i>DIMENSION 'A' (mm)</i>	1700	1970	2180
<i>DIMENSION 'B' (mm)</i>	1755	2025	2235

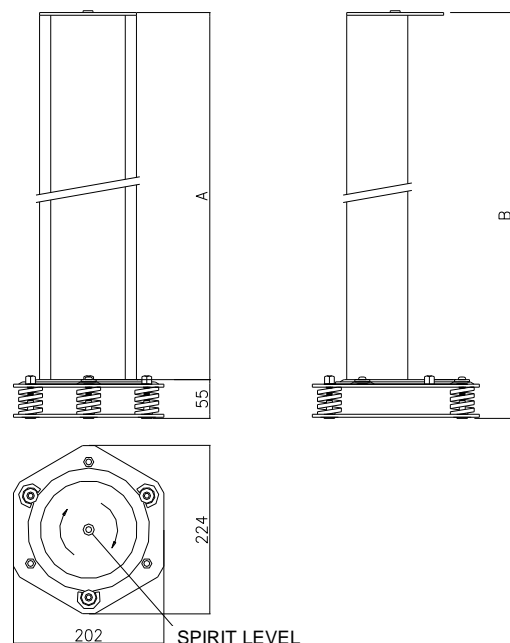


Figure 3