

	de	en	fr	it	pt	es
4xM12	Kabel	Cable	Câble	Cavo	Cabo	Cable
1 / 2	grau/rosa	grey /pink	gris/rose	rosa/grigio	cinza/cor-de-rosa	gris/color de rosa
1 / 4	weiß	white	blanc	bianco	branco	blanco
2 / 2	rot/blau	red/blue	rouge/bleu	rosso/azzurro	vermelho/azul	rojo/azul
2 / 4	grün	green	vert	verde	verde	verde
3 / 2	weiß/grün	white/green	blanc/vert	bianco/verde	branco/verde	blanco/verde
3 / 4	gelb	yellow	jaune	giallo	amarelo	amarillo
4 / 2	braun/grün	brown/green	brun/vert	marrone/verde	marrom/verde	marrón/verde
4 / 4	grau	grey	gris	grigio	cinzento	gris
1-4 / 1 (+)	braun	brown	brun	marrone	marrom	marrón
1-4 / 3 (-)	blau	blue	bleu	blu	azul	azul
1-4 / 5 (PE)	grün/gelb	green/yellow	vert/jaune	verde/giallo	verde/amarelo	verde/amarillo

* Schirmung / Blindage / Screening / Blindaje / Schermatura / Blindagem

	Kabel	Cable	Câble	Cavo	Cabo	Cable
8xM12	Kabel	Cable	Câble	Cavo	Cabo	Cable
1 / 2	grau/rosa	grey /pink	gris/rose	rosa/grigio	cinza/cor-de-rosa	gris/color de rosa
1 / 4	weiß	white	blanc	bianco	branco	blanco
2 / 2	rot/blau	red/blue	rouge/bleu	rosso/azzurro	vermelho/azul	rojo/azul
2 / 4	grün	green	vert	verde	verde	verde
3 / 2	weiß/grün	white/green	blanc/vert	bianco/verde	branco/verde	blanco/verde
3 / 4	gelb	yellow	jaune	giallo	amarelo	amarillo
4 / 2	braun/grün	brown/green	brun/vert	marrone/verde	marrom/verde	marrón/verde
4 / 4	grau	grey	gris	grigio	cinzento	gris
5 / 2	weiß/gelb	white/yellow	blanc/jaune	bianco/giallo	branco/amarelo	blanco/amarillo
5 / 4	rosa	pink	rose	rosa	cor-de-rosa	color de rosa
6 / 2	gelb/braun	yellow/brown	jaune/brun	giallo/marrone	amarelo/marrom	amarillo/marrón
6 / 4	rot	red	rouge	rosso	vermelho	rojo
7 / 2	weiß/grau	white/grey	blanc/gris	bianco/grigio	branco/cinzento	blanco/gris
7 / 4	schwarz	black	noir	nero	preto	negro
8 / 2	grau/braun	grey/brown	gris/brun	grey / marrone	cinzento/marrom	gris/marrón
8 / 4	violett	violet	violet	viola	violeta	violeta
1-8 / 1 (+)	braun	brown	brun	marrone	marrom	marrón
1-8 / 3 (-)	blau	blue	bleu	blu	azul	azul
1-8 / 5 (PE)	grün/gelb	green/yellow	vert/jaune	verde/giallo	verde/amarelo	verde/amarillo
1,3,5,7 / 1 (+)	braun1	brown1	brun1	marrone1	marrom1	marrón1
1,3,5,7 / 3 (-)	blau1	blue1	bleu1	blu1	azul1	azul1
1-8 / 5 (PE)	grün/gelb	green/yellow	vert/jaune	verde/giallo	verde/amarelo	verde/amarillo
2,4,6,8 / 1 (+)	braun2	brown2	brun2	marrone2	marrom2	marrón2
2,4,6,8 / 3 (-)	blau2	blue2	bleu2	blu2	azul2	azul2

* Schirmung / Blindage / Screening / Blindaje / Schermatura / Blindagem

Wenn ein Steckplatz nicht verwendet wird, muss ein Blindstopfen eingesetzt werden, damit die Schutzart IP67 erreicht wird.

If a connector is not used, it will be necessary to install a blanking plug to achieve protection index IP67.

Si un connecteur n'est pas utilisé, il faut installer un bouchon d'obturation pour respecter l'indice de protection IP67.

Si no se utiliza un conector, es necesario instalar un tapón de obturación para respetar el índice de protección IP67.

Se non è utilizzato un connettore, è necessario installare un tappo d'otturazione per rispettare la classe di protezione IP67.

Se um conector não for utilizado, é preciso instalar um tampão de obturação Para respeitar o índice de proteção IP67.



8000-54510-4480300_ina_6_23.des

V 2.3

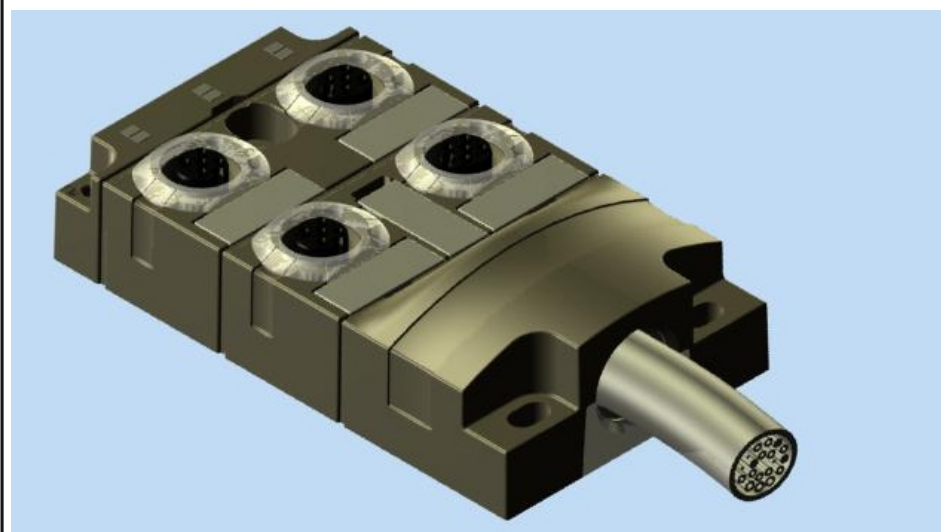
12.12.22 / gst/tee

Murrelektronik GmbH

Postfach 1165
Falkenstraße 3
Info@murrelektronik.com

D-71567 Oppenweiler
D-71570 Oppenweiler
http://www.murrelektronik.com

Telefon +49(0)7191/47-0
Telefax +49(0)7191/47-130



Wichtig: In diesem Dokument ist lediglich die Montage des Verteilers beschrieben. Zusätzliche Informationen sowie die Sicherheitsvorschriften finden Sie in den Datenblättern. Technische Änderungen vorbehalten.

Important: This document only describes the installation of the distributor. Additional information, and the safety instructions are to be found in Data sheets. Subject to technical changes.

Important: Ce document décrit uniquement l'installation du répartiteur. Les informations Complémentaires ainsi que les consignes de sécurité sont dans le Fiche techniques. Sous réserve de modifications techniques.

Importante: Este documento descreve unicamente a instalação do distribuidor. As informações complementares bem como os avisos de segurança se encontram nas folhas de dados (Data Sheets). Sujeito a alterações técnicas.

Important: Questo documento descrive unicamente l'installazione del ripartitore. Le informazioni complementari come anche le disposizioni di sicurezza sono nei fogli di dati. Soggetto a cambiamenti tecnici.

Importante: Este documento describe solamente la instalación del repartidor. Las informaciones Complementarias, así como las consignes de seguridad se encuentran en el hojas de datos. Sujeto a cambios técnicos.

⚠ WARNING / DANGER / DANGER / PELIGRO / PERICOLO / PERIGO

GEFÄHRLICHE SPANNUNG
Vor dem Arbeiten an dem Gerät dessen Stromversorgung abschalten. Elektrischer Schlag mit Lebensgefahr bzw. schweren Verletzungen

TENSION DANGEREUSE
Coupez l'alimentation avant de travailler sur cet appareil. Une électrocution entrainera la mort ou des blessures graves.

HAZARDOUS VOLTAGE
Disconnect all power before servicing equipment. Electric shock will result in death or serious injury

TENSIÓN PELIGROSA
Desconecte toda alimentación antes de realizar el servicio. Una descarga eléctrica podría provocar la muerte o lesiones serias.

TENSION PERICOLOSA
Scollegare l'apparecchio dalla presa di corrente prima di qualsiasi intervento. Una scarica elettrica potrebbe causare la morte o gravi lesioni.

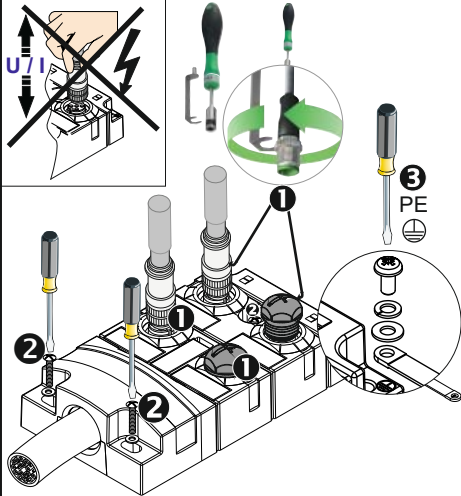
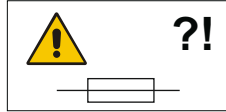
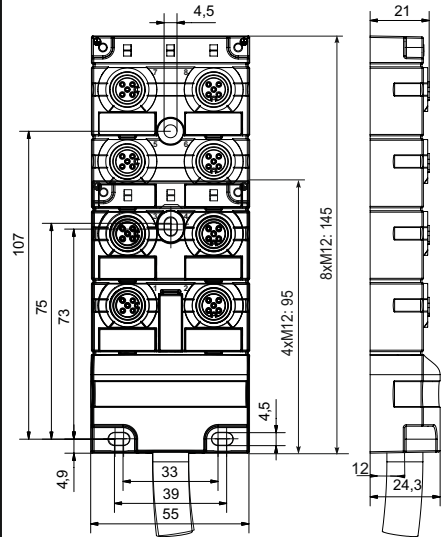
TENSÃO PERIGOSA
Desligue a alimentação antes de trabalhar neste aparelho. Uma electrocussão ocasionará a morte ou ferimentos graves.

Murrelektronik GmbH

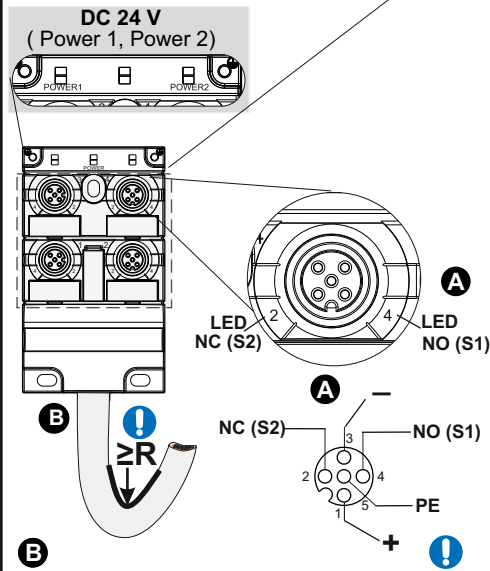
Postfach 1165
Falkenstraße 3
Info@murrelektronik.com

D-71567 Oppenweiler
D-71570 Oppenweiler
http://www.murrelektronik.com

Telefon +49(0)7191/47-0
Telefax +49(0)7191/47-130



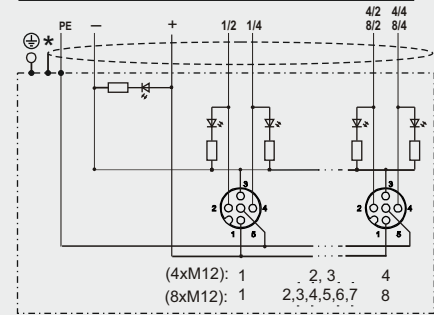
- 1** M12 $0,6^{+0,1}$ Nm
 $5,31^{+0,9}$ lbf in
- 2** M4 $1,2^{+0,2}$ Nm
 $10,62^{+1,8}$ lbf in
- 3** M3 $0,6^{+0,1}$ Nm
 $5,31^{+0,9}$ lbf in



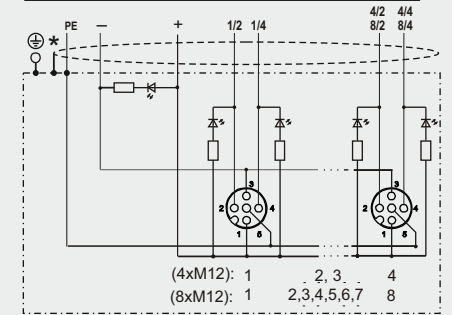
PUR	8x0,5/3x1 mm ²	(Ø 9,4 mm)	R≥10xØ
PUR	16x0,5/3x1 mm ²	(Ø 11,5 mm)	R≥10xØ
PUR	16x0,34/5x0,75 mm ²	(Ø 11,5 mm)	R≥10xØ
PUR*	8x0,34/3x0,75 mm ²	(Ø 9,3 mm)	R≥12xØ
PUR*	16x0,34/3x0,75 mm ²	(Ø 11,7 mm)	R≥12xØ

*Schirmung /Blindage/Screening/Blindaje/Schermatura/Blindagem

**4/8xM12: LED PNP / DC 24 V
no LED / AC/DC 48 V**



4/8xM12: LED NPN / DC 24 V



8xM12: Digital PNP / DC 24 V (Power 1, Power 2)

