



Anleitung | User Guide

 Kabelmesser für schnelles und präzises Abmanteln aller gängigen Rundkabel von 4-16 mm ø. Schnitttiefe mit der Stellschraube am Griffende auf die Dicke der Isolierung einstellen.

 Cable stripper for quick, precise sheathing stripping of all common round cables from 4-16 mm ø. To adjust the depth of cut for insulation thickness turn screw at end of handle.

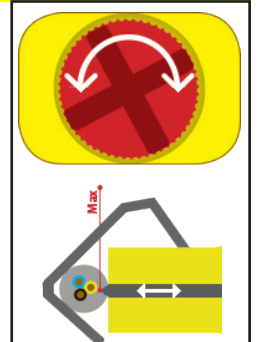
Kabelmesser Cable Stripper No. 10160 - 10700




A


 Stellen Sie die Schnitttiefe des Innenmessers mit der roten Einstellschraube ein.

 Adjust blade cutting depth by turning the red adjustment screw.



B

 Kabelmesser mit leichtem Daumendruck ansetzen.

 Press tool against cable as shown, exerting light pressure with your thumb.



C

 Ein- bis zweimal um das Kabel drehen.

 Rotate to execute one or two circular cuts.



D

 Kabelmesser zum Längsschnitt in Pfeilrichtung ziehen.

 Pull tool in direction of arrow to execute a longitudinal cut.



E

 Isolierung abziehen. Fertig!

 Peel off the sheathing. Finished!



 **Warnhinweis: Nicht für Arbeiten an oder in der Nähe unter elektrischer Spannung stehender Teile!**

 **Warning: Never use tool on or near live electrical circuits!**



Anleitung | User Guide
Klingenwechsel Exchange of blades



Jedes Original-JOKARI-Kabelmesser wird mit einem innenliegenden Reservemesser geliefert. Weitere Ersatzmesser können unter der Art.-Nr. 19000 als 3-er-Satz bestellt werden. Die Klingen passen in alle Original-JOKARI-Kabelmesser.

Each Original-JOKARI Cable Knife is supplied with a spare blade stored inside. Additional blades are available as a set of 3, part no. 19000. The blades fit all Original-JOKARI Cable Knives.

Benötigtes Werkzeug: Kreuzschlitzschraubendreher PZ 1

Required tool: Recessed Head Screwdriver PZ 1



Kabelmesser
Cable Stripper
No. 10160 - 10700



Video Klingentausch



Video Blade exchange

Entfernen Sie die 4 Schrauben im Griff.

Unscrew 4 screws at handle.

Öffnen Sie den Griff.

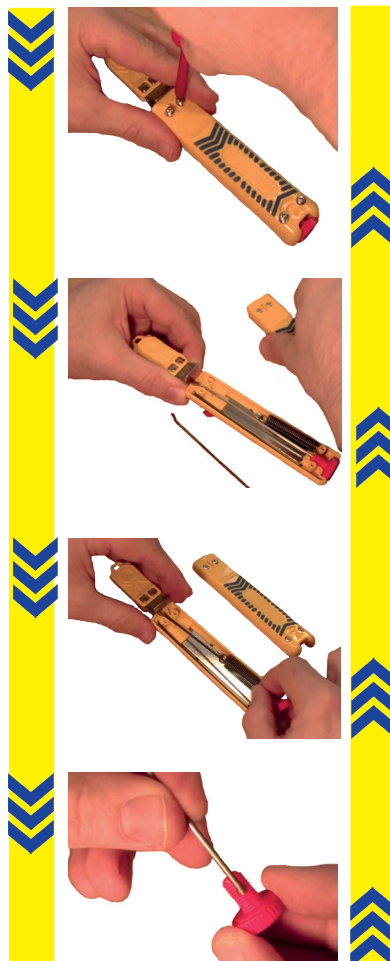
Open handle.

Entnehmen Sie das Innenmesser zusammen mit der Einstellschraube.

Take off inner blade together with adjustment wheel.

Entfernen Sie das Messer aus der Einstellschraube.

Take blade out of adjustment wheel.



Schließen Sie den Griff mit allen 4 Schrauben.

Secure handle with all 4 screws.

Setzen Sie den Griff wieder zusammen.

Close handle.

Legen Sie das Messer mit der Einstellschraube wieder in die Führung im Griff ein.

Insert blade and adjustment wheel back into knife guide inside handle.

Legen Sie das neue Messer in die Einstellschraube ein.

Insert new blade into adjustment wheel.