



TYPE : BZ0LRK12AA BZ0LRP32AA
 : BZ0LRE22AA BZ0LRP32GA
 : BZ0LRE22GA BZ0LVE51AA
 : BZ0LRE32AA BZ0LVE51GA
 : BZ0LRE32GA BZ0LVE65AA
 BZ0LVE65GA

接続モジュール
 Link Module

安全上のご注意

取付け、運転・保守・点検の前に必ずこの取扱説明書とその他の付属書類をすべて熟読し、正しくお使いください。
 この取扱説明書では、安全注意事項のランクを「警告」「注意」として区分しております。

警告 : 回避しないと、死亡または重傷を招くおそれがある危険な状況を示す。

注意 : 回避しないと、軽傷または中程度の傷害を招くおそれがある危険な状況および物の損害が発生するおそれがある場合を示す。

なお、**注意**に記載した事項でも状況によっては重大な結果に結びつく可能性があります。いずれも重要な内容を記載していますので必ず守ってください。

警告 (WARNING)

● 本体、付属品、端子カバー等の配線、取付、保守・点検は上位の電源を切って行ってください。感電のおそれがあります。

注意 (CAUTION)

取付 : ● 電気工事、取付および保守点検は専門知識をもつ資格者が行ってください。
 ● 高温多湿、じんあい、腐食性ガス、過度の振動・衝撃などの異常な環境に設置しないでください。火災、暴動作のおそれがあります。
 ● 取扱説明書に規定された締めトルクで締め付けてください。
 保守・点検 : ● 製品を廃棄する場合は、産業廃棄物として扱ってください。
 ● 端子は定期的に増し締めしてください。火災のおそれがあります。

警告 (WARNING)

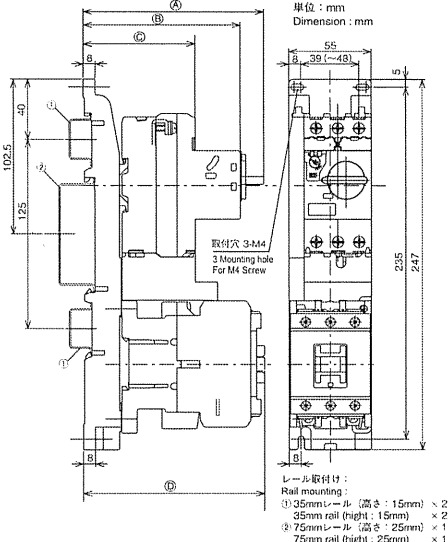
WARNING : Turn off the power before starting installation, maintenance, or inspection. Failure to turn off power may result in Electric shock or burn.
 ATTENTION : Débrancher l'alimentation avant l'installation, la maintenance ou l'inspection. Ne pas se faire exposer l'utilisateur à des risques d'électrochoc ou de brûlures.
 WARNING : Schalten Sie das Gerät ab, bevor Sie mit Installieren, Wartung, oder Inspektion beginnen. Andernfalls besteht die Gefahr eines elektrischen Schocks oder von Verbrennungen.
 ATTENZIONE : Spegnere l'alimentazione prima di iniziare l'installazione, la manutenzione o il collaudo. L'alimentazione accesa può provocare scosse elettriche o ustioni.
 ATENCIÓN : Desconecte la red eléctrica antes de iniciar la instalación, mantenimiento, o inspección. Si no la desconecta puede ocasionarle una descarga eléctrica.
 ATENCAO : Desligue o produto antes de iniciar a instalação, manutenção ou inspeção. Deixar de fazer isso pode resultar em choque elétrico ou queimadura.
 OPGELET : Schakel de stroom uit voor u begint aan installatie, onderhoud of inspectie. Doet u dit niet, dan kunt u een elektrische schok of brandwonden oplopen.



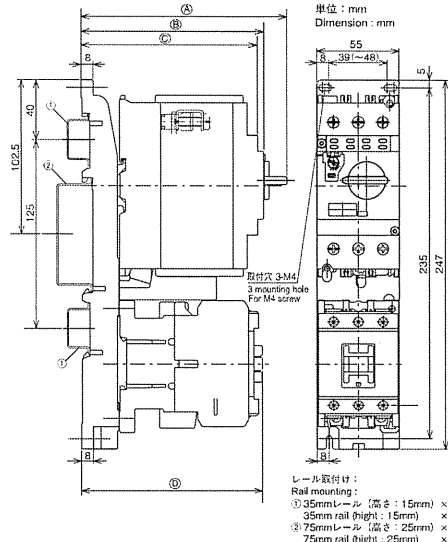
1. 組合せ Combination

取付レール	1×IEC rail 35mm×15	2×IEC rail 35mm×15		1×IEC rail 75mm×25 2×IEC rail 35mm×15					
ベースプレート	(BZ0BPPE22A) オプション Option	BZ0BPPE22A	BZ0BPPE32A	BZ0BPVE51A	BZ0BPVE65A				
マニュアルモータスタータ	BM3R□B		BM3V□B						
接続モジュール	BZ0LRK12AA	BZ0LRE22AA	BZ0LRE22GA	BZ0LRP32AA	BZ0LRP32GA	BZ0LVE51AA	BZ0LVE51GA	BZ0LVE65AA	BZ0LVE65GA
電磁接触器	SK□	SC-E02~E05	SC-E02/G~E05/G	SC-E1	SC-E1/G	SC-E1~E2S	SC-E1/G~E2S/G	SC-E3	SC-E3/G

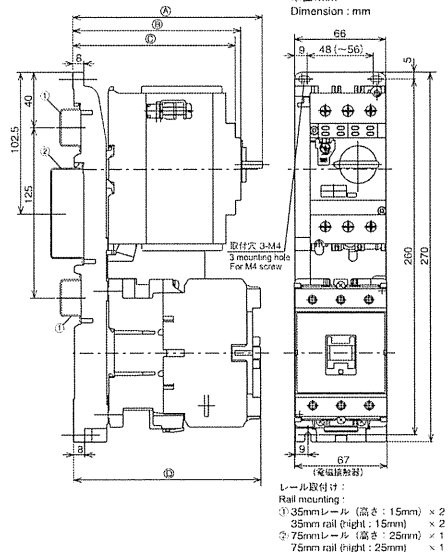
● BM3R□B+SC-E1(P)/(G)



● BM3V□B+SC-E1~E2S/(G)



● BM3V□B+SC-E3(G)



	A	B	C	D
BM3RSB+SC-E02~E05	96.2	87.3	70	102.3
BM3RSB+SC-E02/G~E05/G	96.2	87.3	70	138.8
BM3RHB+SC-E02~E05	115.8	100.3	70	102.3
BM3RHB+SC-E02/G~E05/G	115.8	100.3	70	138.8
BM3RSB+SC-E1(P)	100.7	91.8	74.5	121
BM3RSB+SC-E1(P)/G	100.7	91.8	74.5	146.5
BM3RHB+SC-E1(P)	120.3	104.8	74.5	121
BM3RHB+SC-E1(P)/G	120.3	104.8	74.5	146.5
BM3V□B+SC-E1~E2S	137	121.5	117.5	121
BM3V□B+SC-E1/G~E2S/G	137	121.5	117.5	146.5
BM3V□B+SC-E3	137	121.5	117.5	136
BM3V□B+SC-E3/G	137	121.5	117.5	155

注: ベースプレートがレールに取付けにくい際は、ベースプレートのスライダを引ながらレールに取付けてください。

ベースプレート (BZ0BPPE22A) の付属物について
 ・ M4×20-SC-E□用
 ・ M4×25-SK-□用 (おじ無しで使用可能ですが任意でご使用ください。)

この取扱説明書および製品に対し、ご不明な点がある場合、最寄りの特約店へお問い合わせ願います。
 These instructions do not purport to cover all details or variations in equipment nor to provide for every possible contingency to be met in connection with installation operation or maintenance. Should further information be desired or should particular problems arise which are not covered sufficiently for the purchaser's purposes, the matter should be referred to the Fuji Electric FA.

富士電機機器制御株式会社

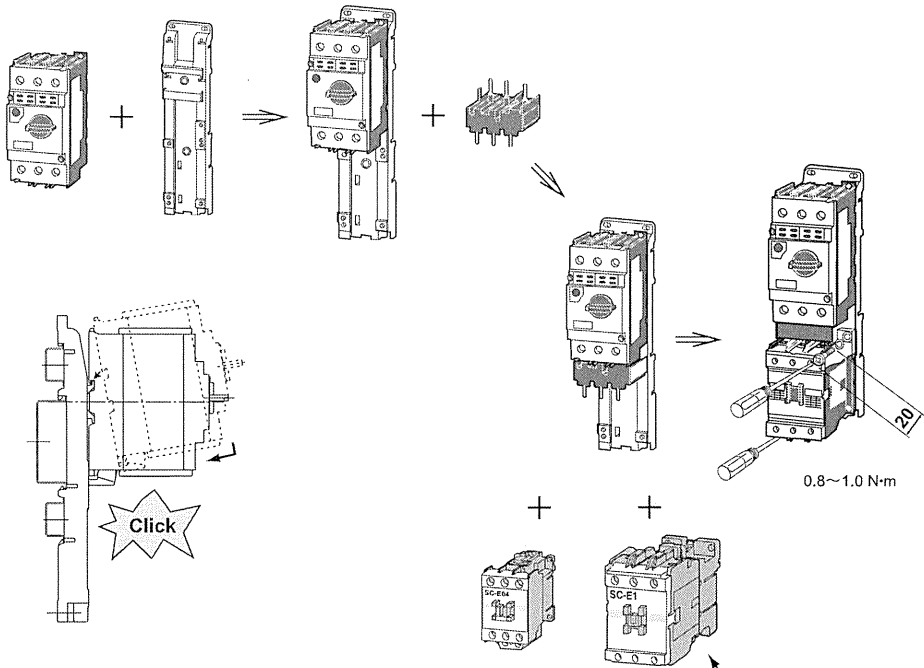
〒103-0011 東京都中央区日本橋大伝馬町5番7号
 (三井住友銀行人形町ビル)
 TEL (03)5847-8060
 FAX (03)5847-8182
 URL <http://www.fujielectric.co.jp/fcs/>

Fuji Electric FA Components & Systems Co., Ltd.

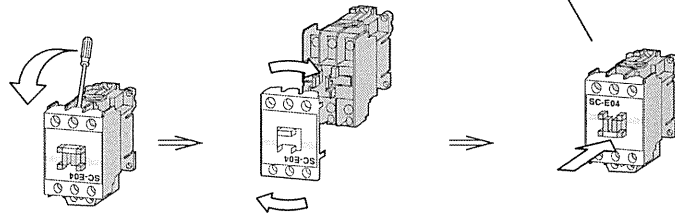
Mitsui Sumitomo Bank Ningyo-cho Bldg., 5-7, Nihonbashi
 Odemma-cho, Chuo-ku, Tokyo 103-0011, Japan
 Phone : +81-3-5847-8060
 Fax : +81-3-5847-8182
 URL <http://www.fujielectric.co.jp/fcs/eng/>

2. 組立 Assembly

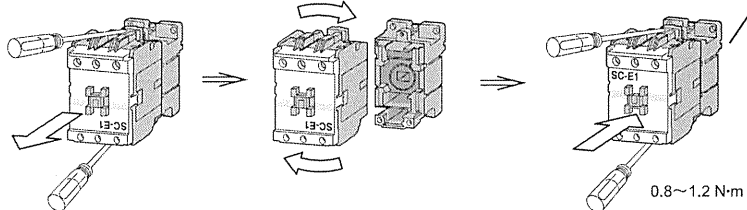
● BM3R□, BM3V□+ SC-E02~E3



● SC-E02~E05

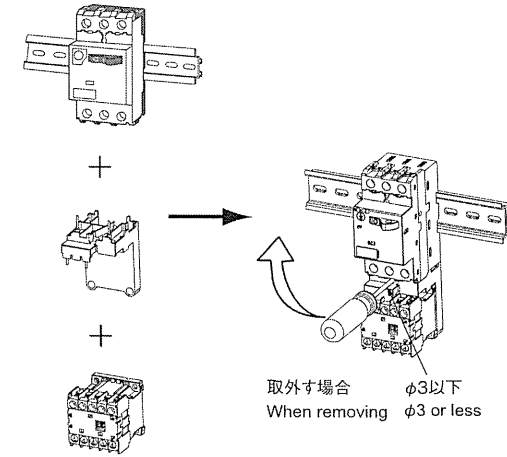


● SC-E1~E3



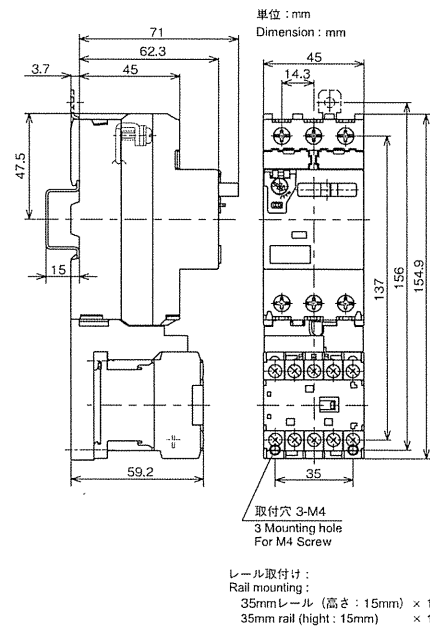
● BM3R□+SK□

● レール取付の場合
For rail mounting



3. 外形図 Dimensions

● BM3RSB+SK□



● BM3R□B+SC-E02~E05(G)

