

80
50
15
15
0
mm

1 Lieferumfang / Scope of delivery

weiß für Ø>1,0 - 1,6 mm
white for Ø>0.039 - 0.063 in.

grau für Ø 0,85 - 1,1 mm
grey for Ø0.033 - 0.043 in.

weiß für Ø>1,0 - 1,6 mm
white for Ø>0.039 - 0.063 in.

*für Kabel Ø ab ca. / for cable Ø approx. Ø 7,5 mm (0.28 in.) bis ca. / to approx. Ø 8,5 mm (0.33 in.)

Adermanager / wire manager

Connection		Application			
Colour code T568		PROFINET	RJ45 PIN Nr./No.	10BT/100BT	1 Gigabit/10 Gigabit Ethernet
A	B				
W - G	W - O	YE	1	•	•
G	O	O	2	•	•
W - O	W - G	W	3	•	•
BL	BL	-	4	•	•
W - BL	W - BL	-	5	•	•
O	G	BL	6	•	•
W - BR	W - BR	-	7	•	•
BR	BR	-	8	•	•

2 S/FTP Kabelverschraubung aufschieben
 min. 50 mm / min. 2 in. slide cable gland onto cable
 min. 2 in.

Abisolierlänge / Stripping length
 Klemmkäfig / clamping ring

Geflechtschirm nach hinten legen
 fold braid shield backwards

Geflechtschirm gleichmäßig um den Kabelmantel drehen/wrap braid shield evenly around cable jacket

2a Aderpaare vorsortieren 5 mm / presort pairs 0.2 in.

Kabelseite 1

T568A

Kabelseite 2

max. 10 mm / max. 0.4 in.

Kabelende 1

T568B

Kabelende 2

2b Aderpaare entdrillen / untwist pairs

Aderpaare in den Adermanager einführen / insert pairs into the wire manager

2c Zangenschlüssel / Plier-Wrench 1 3/8"

Parallel Presswerkzeug / Parallel Press Tool

2d Alle Adern bündig abschneiden, max. 0,5 mm überstehend

cut all wires protruding max. 0.02 in.

Montagehilfe entfernen
 remove assembly aid

3 U/FTP

min. 50 mm / min. 2 in.

Beilaufdraht gewickelt / Drain wire wrapped

Aderpaare entdrillen und Einzeladern sorgfältig glätten / untwist pairs and smooth wires accurately

Aderpaare in den Adermanager einführen / insert pairs into the wire manager

4 S/SFTP

min. 80 mm / min. 3.15 in.

ohne Klemmkäfig ab ca. Ø 8,5 mm / without clamping ring for approx. Ø 0.33 in.

5 SF/UTP

min. 50 mm / min. 2 in.

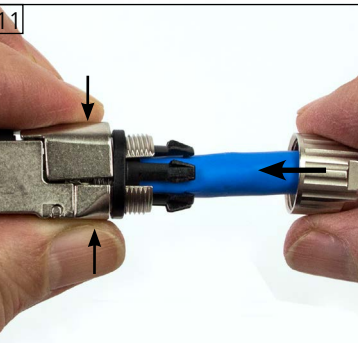
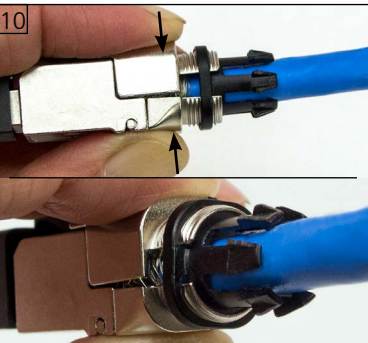
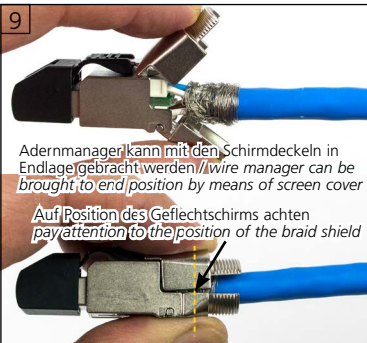
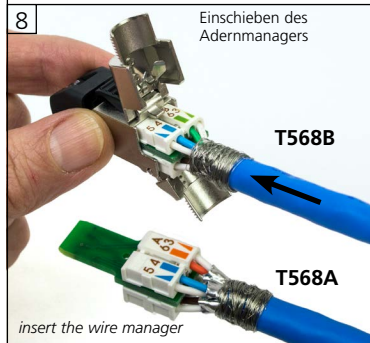
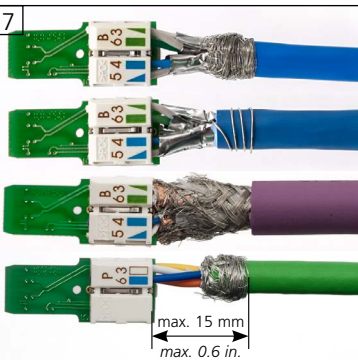
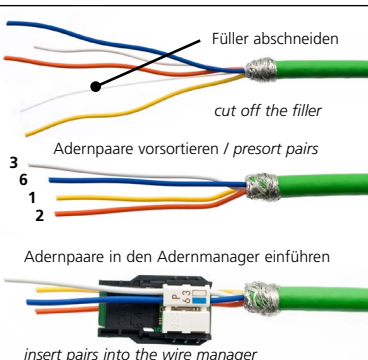
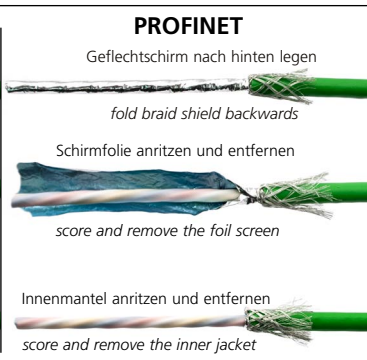
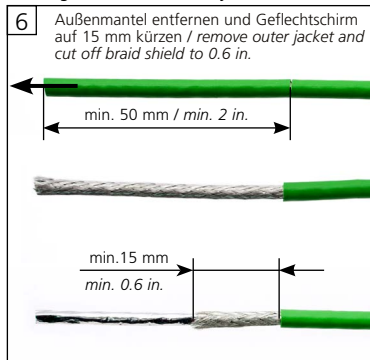
Trennkreuz abschneiden / cut off cross separator

max. 10 mm / max. 0.4 in.

Sorgfältige Glättung der Einzeladern vor dem Einführen in den Adermanager / smooth wires accurately before inserting into the wire manager

Montagehinweis / Assembly information

80
50
15
15
0
mm



Version: V02