

**⚠ DANGER / DANGER / PELIGRO**

**HAZARDOUS VOLTAGE**

- This equipment must be installed and serviced only by qualified electrical personnel.
- Turn off all power supplying this equipment before working on or inside equipment.
- Always use a properly rated voltage sensing device to confirm power is off.
- Replace all devices, doors, and covers before turning on power to this equipment.

**Failure to follow these instructions will result in death or serious injury.**

**TENSION DANGEREUSE**

- L'installation et l'entretien de cet appareil ne doivent être effectués que par du personnel qualifié.
- Coupez l'alimentation de cet appareil avant d'y travailler.
- Utilisez toujours un dispositif de détection de tension à valeur nominale approprié pour confirmer que toute alimentation est coupée.
- Remplacez tous les dispositifs, les portes et les couvercles avant de mettre cet appareil sous tension.

**Si ces précautions ne sont pas respectées, cela entraînera la mort ou des blessures graves**

**TENSION PELIGROSA**

- Solamente el personal de mantenimiento eléctrico especializado deberá instalar y prestar servicios de mantenimiento a este equipo.
- Desenergice el equipo antes de realizar cualquier trabajo en él.
- Siempre utilice un dispositivo detector de tensión adecuado para confirmar la desenergización del equipo.
- Vuelva a colocar todos los dispositivos, las puertas y las cubiertas antes de energizar este equipo.

**El incumplimiento de estas precauciones podrá causar la muerte o lesiones serias.**

Dual dimensions in/mm  
Double dimensions in/mm  
Doble dimensiones in/mm

**SWITCHES**

**USED WITH**

**HANDLES**

FBCC30 / FBCC304  
FBJ30 / FBJ304  
FBJ60 / FBJ604  
FBJ100 / FBJ1004  
SCV60 / SCV604

FBCC30T / FBCC304T  
FBJ30T / FBJ304T  
FBJ60T / FBJ604T

HGPB  
HGPA4  
HGPA4T

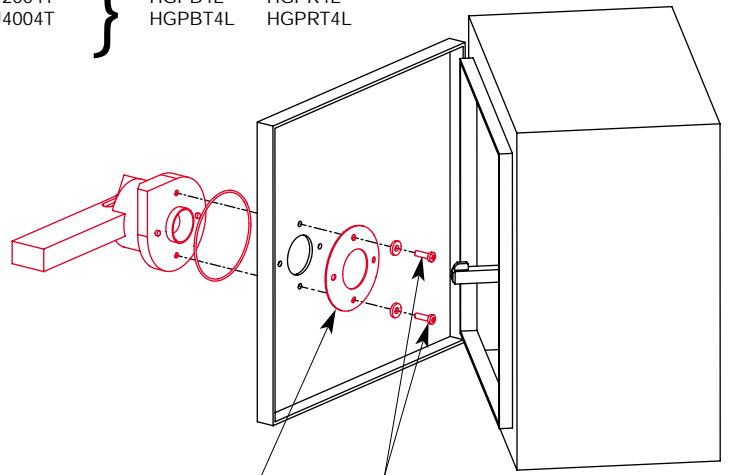
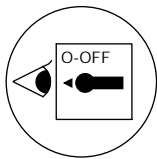
HGPR  
HGPR4  
HGPR4T

FBJ200 / FBJ2004  
FBJ400 / FBJ4004  
SCV100 / SCV1004  
SCV200 / SCV2004  
SCV400 / SCV4004

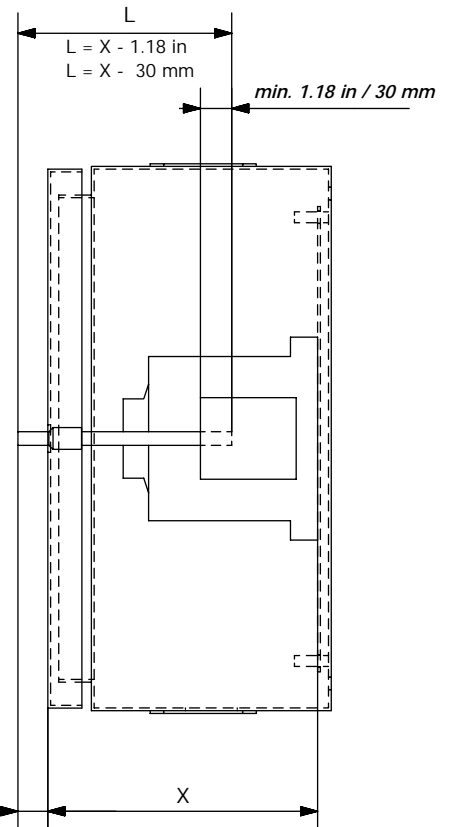
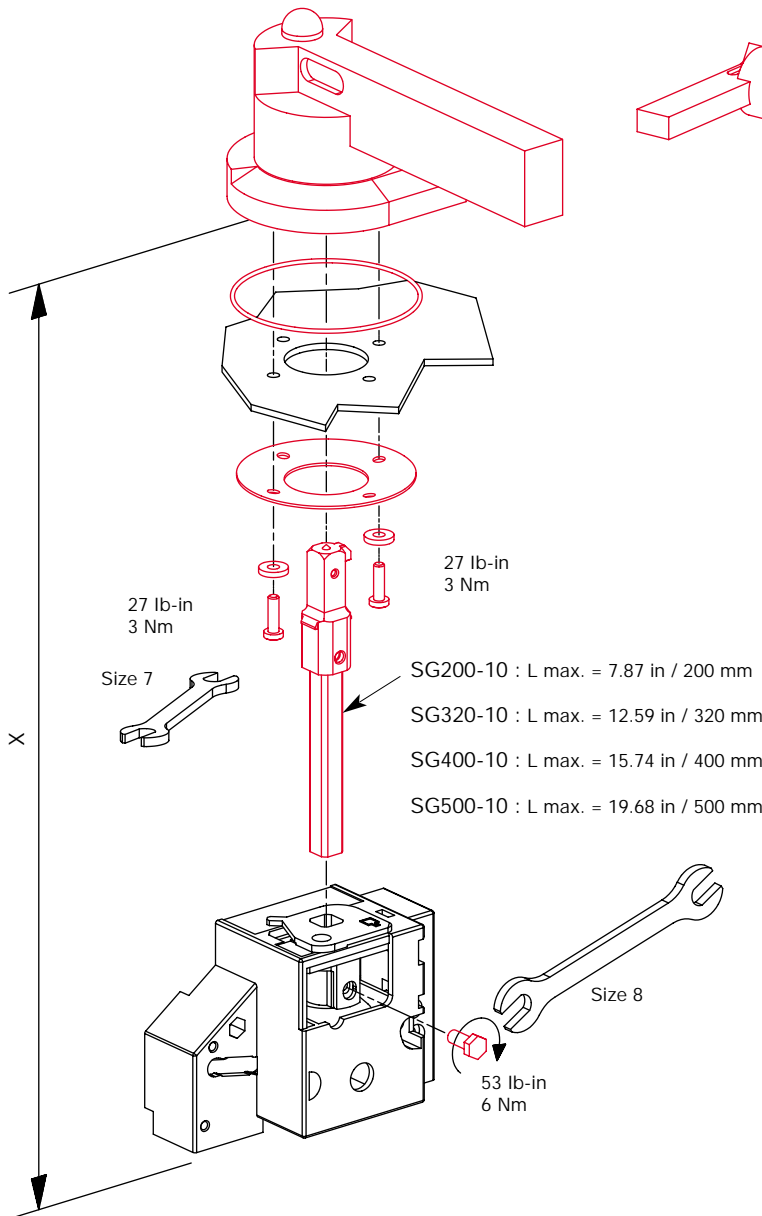
FBJ100T / FBJ1004T  
FBJ200T / FBJ2004T  
FBJ400T / FBJ4004T

HGPBL  
HGPA4L  
HGPA4LT

HGPRL  
HGPR4L  
HGPR4LT

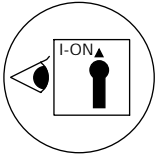


For use with NEMA 4-4x 27 lb-in 3 Nm



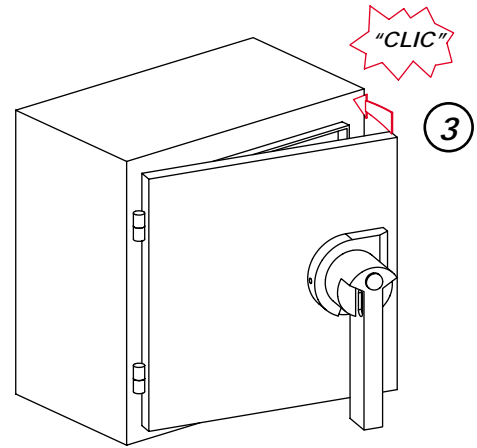
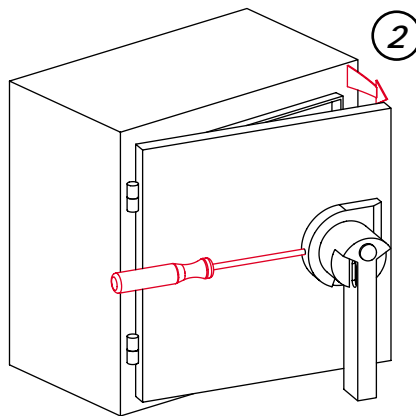
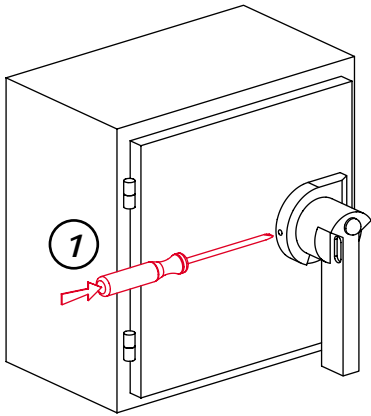
RECTO-VERSO / S blanc offset 100g/m² / I Noire pantone black C -Rouge pantone 485U / F 210x297 / P 105x74,25 / Imp. - HANSI

Defeating the interlock in ON position  
 Déverrouillage de porte en position I  
 Desenganche del cerrojo en posición I

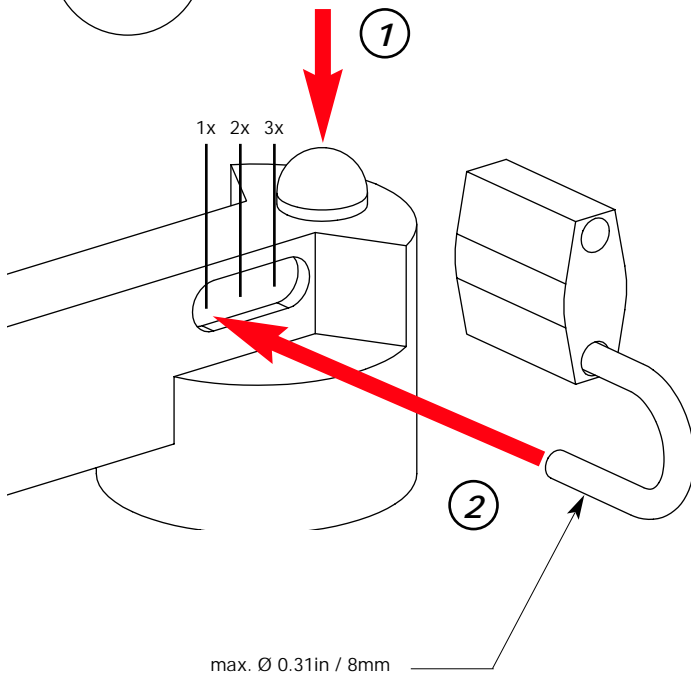
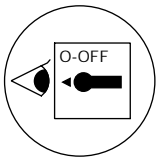


**⚠ DANGER / DANGER / PELIGRO**

HAZARDOUS VOLTAGE	TENSION DANGEREUSE	TENSION PELIGROSA
<ul style="list-style-type: none"> <li>Disconnect all power before servicing.</li> <li>Be sure enclosure is closed securely before operating device.</li> <li>Testing of live equipment should only be performed by qualified service personnel in accordance with local regulations.</li> </ul>	<ul style="list-style-type: none"> <li>Couper l'alimentation avant intervention.</li> <li>S'assurer de la fermeture du coffret avant manoeuvre de l'appareil.</li> <li>Les essais des équipements sous tensions ne doivent être effectués que par du personnel qualifié.</li> </ul>	<ul style="list-style-type: none"> <li>Desenergice el equipo antes de una itervención.</li> <li>Asegurarse del cierre de la caja antes de manipular el equipo.</li> <li>Solamente el personal especializado deberra probar los equipos sobre tension.</li> </ul>
<p><i>Failure to follow these instructions will result in death or serious injury.</i></p>	<p><i>si ces précautions ne sont pas respectées cela entrainera la mort ou des blessures graves.</i></p>	<p><i>El incumplimiento de estas precauciones podrá causar la muerte o lesiones serias.</i></p>



Padlocking the handle  
 Cadenassage de la poignée  
 Bloqueable para candados



Test position  
 Position test  
 Posición de prueba

