

⚠ DANGER / DANGER / PELIGRO

HAZARDOUS VOLTAGE

- This equipment must be installed and serviced only by qualified electrical personnel.
- Turn off all power supplying this equipment before working on or inside equipment.
- Always use a properly rated voltage sensing device to confirm power is off.
- Replace all devices, doors, and covers before turning on power to this equipment.

Failure to follow these instructions will result in death or serious injury.

TENSION DANGEREUSE

- L'installation et l'entretien de cet appareil ne doivent être effectués que par du personnel qualifié.
- Coupez l'alimentation de cet appareil avant d'y travailler.
- Utilisez toujours un dispositif de détection de tension à valeur nominale approprié pour confirmer que toute alimentation est coupée.
- Remplacez tous les dispositifs, les portes et les couvercles avant de mettre cet appareil sous tension.

Si ces précautions ne sont pas respectées, cela entraînera la mort ou des blessures graves

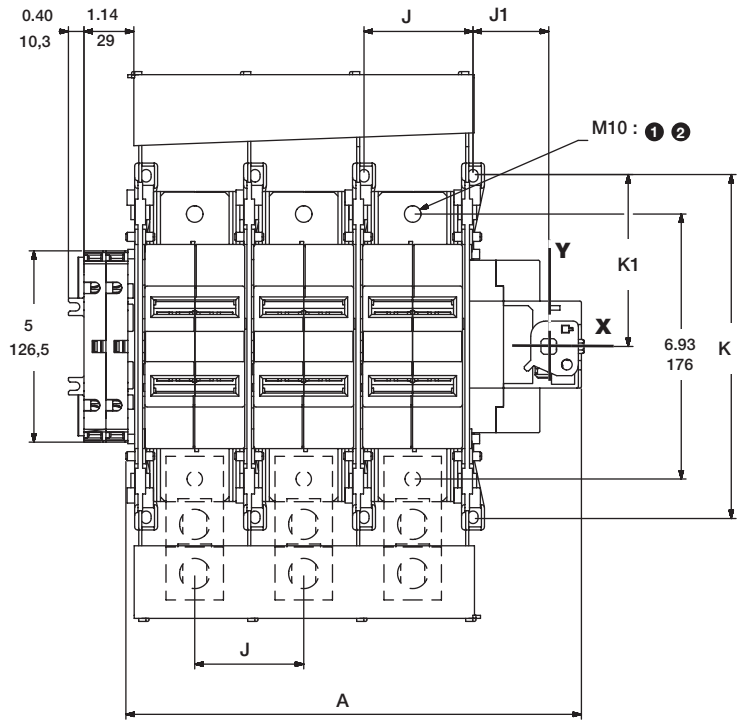
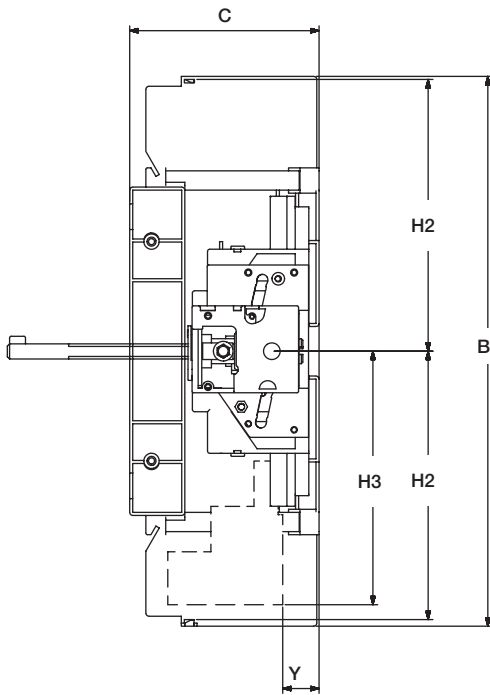
TENSION PELIGROSA

- Solamente el personal de mantenimiento eléctrico especializado deberá instalar y prestar servicios de mantenimiento a este equipo.
- Desenergice el equipo antes de realizar cualquier trabajo en él.
- Siempre utilice un dispositivo detector de tensión adecuado para confirmar la desenergización del equipo.
- Vuelva a colocar todos los dispositivos, las puertas y las cubiertas antes de energizar este equipo.

El incumplimiento de estas precauciones podrá causar la muerte o lesiones serias.

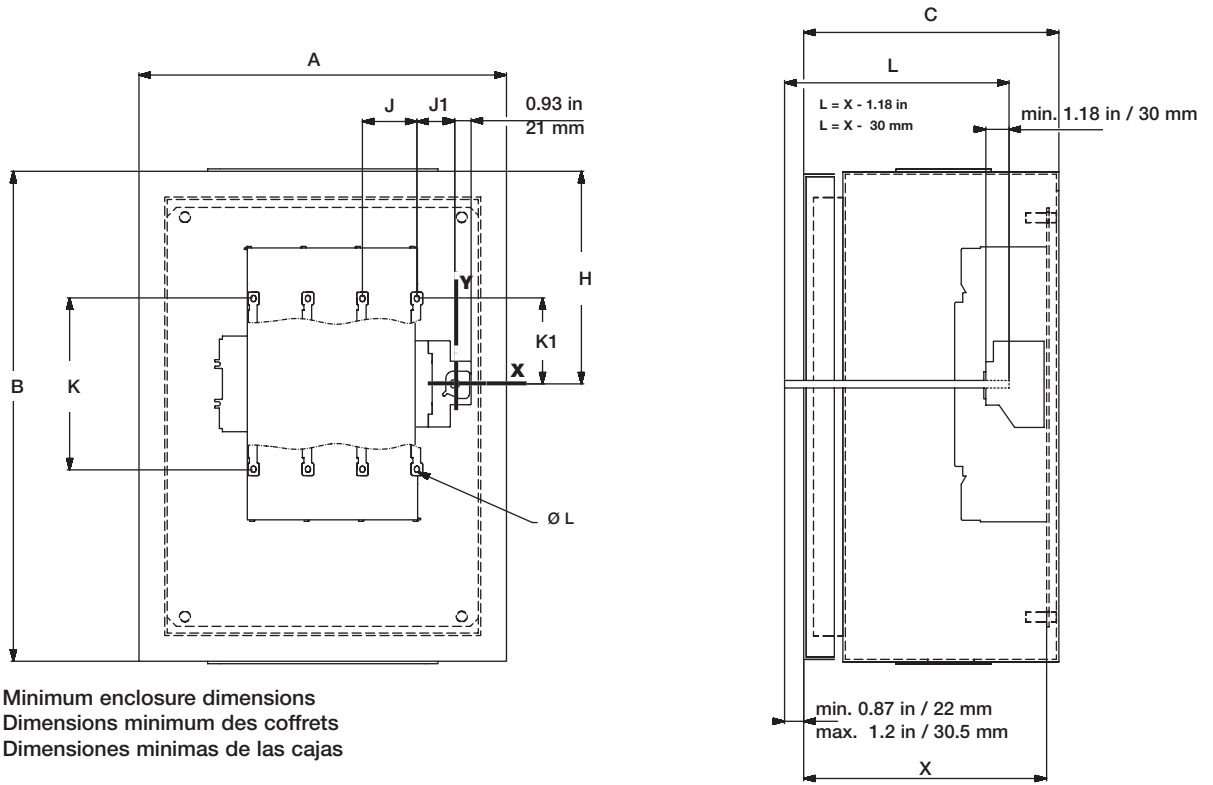
- ① SCV400
- ② SCV4004

Dual dimensions in/mm
Double dimensions in/mm
Doble dimensiones in/mm



		A		B		C		H2		H3		J		J1		K		K1		Y	
		in	mm	in	mm	in	mm	in	mm	in	mm	in	mm	in	mm	in	mm	in	mm	in	mm
①	3 P	11.93	303	14.31	363,5	4.92	125	7.04	179	6.59	167,5	2.84	72	2.04	52	8.82	224	4.41	112	1.06	27
②	4 P	14.76	375																		

- 1 SCV400
- 2 SCV4004



Minimum enclosure dimensions
Dimensions minimum des coffrets
Dimensiones minimas de las cajas

	A		B		C		H		J		J1		K		K1		ØL	
	in	mm	in	mm	in	mm	in	mm	in	mm	in	mm	in	mm	in	mm	in	mm
1 3P	24	610	30	762	12	305	14	358	2.83	72	2.04	52	8.82	224	4.41	112	0.25	6,5
2 4P																		

310 lb.in Size 17
35 Nm

Use screw supplied with the lug kit.
(max. 1.77 in)
Utiliser la vis livrée avec le kit de lugs.
(Maxi 45 mm)
Utilizar el tornillo entregado con el kit de lugs.
(Máx 45 mm)

LUGS

For use with
A utiliser avec
Para utilización con

TL600 : → 1 } SWITCHES
TL6004 : → 2 }

Size and torque of cable
Section et couple de serrage des câbles
Sección y par de apriete de los cables

	Size / Section Sección (AWG)	Torque Couple Par de apriete	
		min.	max.
1 3P	# 2	600 Kcmil	500 56,5
2 4P			

TS400SC 3P
TS4004SC 4P

