

# EATON

Powering Business Worldwide

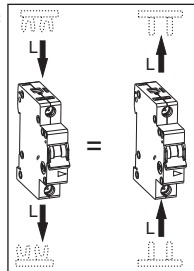
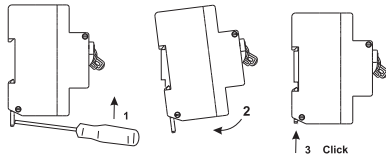
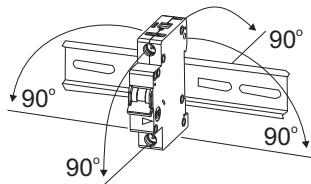
Assembly instructions  
Montageanweisung  
Instructions de montage  
Montážní návod  
Montážni návod  
Montagevejledning  
Instrucciones de montaje  
Szerelési utasítás  
Istruzioni di montaggio  
Montasje anvisning  
Montage instructie  
Instruções de montagem  
Instrukcja montażu  
Montageanvisning  
Asennusohjeet  
Montaj talimatı  
Instruțiuni de montaj  
Инструкция по монтажу  
οδηγία συναρμολόγησης  
安装说明书  
تعليمات التركيب



Danger  
Lebensgefahr  
Danger de mort  
Nebezpečí  
Nebezpečenstvo  
Fare  
Peligro  
Életveszély  
Pericolo di morte  
Fare  
Levensgevaar  
Perigo  
Niebezpieczeństwo  
Varning  
Vaara  
Hayati Tehlike  
Pericol  
Опасность  
κίνδυνος θανάτου  
危險  
خطر على الحياة

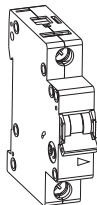


Installation by electricians only  
Montage nur durch Elektrofachkräfte  
Montage uniquement par un électricien  
Montáž pouze osobami s elektrotechnickou kvalifikací  
Montáž iba osobami s elektrotechnickou kvalifikáciou  
Må kun installeres af en aut. el-installatør  
Debe ser instalado por un profesional eléctrico  
Csak szakképzett személy szerelheti  
Montaggio esclusivamente ad opera di personale specializzato  
Må monteres av autorisert installatør Gr.L  
Montage alleen door elektromonteurs  
Deve ser instalado por um profissional  
Montaz tylko przez uprawnionych instalatorów  
Får endast utföras av behörig elektriker  
Asennus vain sähköasentajan toimesta  
Sadece uzman kisiler monte edebilir  
Instalare numai de catre electricieni  
Монтаж может производить только элекрик  
Εγκατάσταση μόνο από ηλεκτρολόγους  
仅允许合格电气技师进行安装  
التركيب فقط من قبل عمال كهرباء المتخصصين



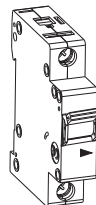
grün  
green  
vert  
zelený  
Grøn  
Verde  
zöld  
verde  
Grønn  
groen

Verde  
zielony  
grön  
Vihreä  
yeşil  
Verde  
зеленый  
πράσινο  
绿色  
أخضر:



rot  
red  
rouge  
červený  
Rød  
Rojo  
vörös  
rosso  
Rød  
rood

Vermelho  
czerwony  
röd  
Punainen  
kirmizi  
Rosu  
красный  
ókkivo  
紅色  
أحمر:



**Extension for MCB's:**

Supplementary Protector USA/Canada Cu 75°C, Nm 2.4  
**Technical Data** UL 1077 min. AWG 18, max. AWG 4

Curve B/C:

1pole <40A (series-fuse 100A): multipole <40A (series-fuse 100A):  
 10 kA - 277 V ~ 60 Hz 10 kA - 277/480 V ~ 60 Hz  
 1pole ≥40A (series-fuse 100A): multipole ≥40A (series-fuse 100A):  
 5 kA - 277 V ~ 60 Hz 5 kA - 277/480 V ~ 60 Hz

Curve D:

1pole (series-fuse 100A): multipole (series-fuse 100A):  
 5 kA - 277 V ~ 60 Hz 5 kA - 277/480 V ~ 60 Hz  
 Tripping Current: 1pole TC1 at 40°C (125 - 135% of rated current)  
 multipole TC2 at 30°C (>135% of rated current)

**MCB RATINGS:**

Standard	Curve	Poles	Amperage	Voltage	kAIC
UL1077*	B, C	1,1+N,2,3,3+N,4	0.5 - 35	277/480	10
	B, C	1,1+N,2,3,3+N,4	40 - 63	277/480	5
	D	1,1+N,2,3,3+N,4	0.5 - 40	277/480	5
IEC60947-2**	B, C	1,1+N,2,3,3+N,4	0.5 - 35	230/400	15
	B, C	1,1+N,2,3,3+N,4	40 - 63	230/400	15
	D	1,1+N,2,3,3+N,4	0.5 - 40	230/400	15
IEC60898	B, C	1,1+N,2,3,3+N,4	0.5 - 35	230/400 and 240/415	10
	B, C	1,1+N,2,3,3+N,4	40 - 63	230/400 and 240/415	10
	D	1,1+N,2,3,3+N,4	0.5 - 40	230/400 and 240/415	10

\* = 1 pole and 1+N are 277Vac rated

\*\* = 1 pole and 1+N are 230Vac rated

