

Применение:

Светильник предназначен для освещения в закрытых стационарных распределительных шкафах.

Указания по безопасности:

- **Монтаж светильника может проводиться только уполномоченным лицом под наблюдением директивы общепринятого энергоснабжения.**
- **Профилактические мероприятия и защиту от поражения электрическим током соблюдать при монтаже. Светильник соответствует защитному классу II (с защитной изоляцией).**
- **Технические данные на заводской табличке должны соблюдаться.**
- **Светильник соответствует категории перенапряжения II**

Указания по монтажу:

Светильник нельзя применять как ручной светильник. Светильник должен быть установлен стационарно, установка производится магнитом или двумя винтами М 5. Светильник с вкл./выкл. может монтироваться в любом положении в распределительном шкафу. Светильник с сенсором движения монтируется так что дверь шкафа расположена в диапазоне захвата сенсора движения.

Светильники с магнитным креплением должны быть проверены доточно ли удерживающая сила магнита для данного применения. Контактные поверхности из металла должны быть гладкими и ровными и по меньшей мере такими же большими как и поверхность магнита.

При транспортировке шкафа с встроенным светильником с магнитным креплением должен светильник быть дополнительно защищён.

Длительность включения светильника с сенсором движения составляет прибр. 5 минут.

Диапазон температуры: от -30 °C до 60 °C (от -22 °F до 140 °F).

Диапазон влажности: 90% отн. влажности (без конденсации)

Электрическое подключение:

Данные подключения: AC 100 В-240 В, 50/60Гц (мин. AC 90 В, макс. AC 265 В); макс. 2,5 А
DC 24 В48 В, (мин. 20 В, макс. 60 В); макс. 2,5 А

Подключение происходит через 2-полюсный штепсельный ввод с преграждением.

Гнездо для сетевого питания.

Гнездо и штекер для сквозного монтажа.

AC 240 В белый цвет и DC 48 В синий цвет.

Подключение на DC-гнездо и -штекер:

1 = плюс; 2 = минус

Провод с защитной оболочкой 2x1,5 мм² использовать для подключения на гнездо и штекер.

Макс. 10 LED светильников могут быть смонтированы поочерёдно

Эксплуатация светильника с сенсором движения:

После подключения светильника срабатывает автоматическая тестовая программа для испытания сенсора движения. Светильник мигает два раза и гаснет. После нового активирования сенсора движения светильник включается на 5 секунд и гаснет после этого опять. Светильник готов к работе. При активировании длительность включения составляет примерно 5 минут. Если светильник отключить от тока и снова включить, тестовая программа начинается заново.

Použití:

Svítilna se používá k osvětlení ve stacionárních uzavřených skříňových rozváděčích.

Bezpečnostní pokyny:

- **Instalaci svítlny smí provádět pouze odborný elektrotechnik podle platných předpisů pro elektroinstalaci.**
- **Je nutno zohlednit a provést ochranná opatření, která jsou nutná po provedení montáže. Svítlny odpovídají ochranné třídě II (ochranná izolace).**
- **Je nutno dodržovat technické údaje na typovém štítku.**
- **Svítilna odpovídá kategorii přepětí II**

Pokyny pro montáž:

Svítilna se nesmí používat jako ruční svítlna. Svítlna se musí instalovat napevno, připevnění se provádí pomocí magnetu nebo u varianty se šroubovým připevněním pomocí 2 šroubů M 5.

Svítilnu s vypínačem lze ve skříňovém rozváděči umístit do libovolné polohy.

Svítilna s pohybovým senzorem se musí instalovat tak, aby dveře skříně byly v akčním rozsahu pohybového senzoru.

U svítlen s připevněním magnetem je nutno zkontrolovat, zda je přídržná síla magnetu dostatečná pro příslušné použití. Kontaktní plochy z železného kovu musí být rovné a hladké a minimálně tak velké jako plocha magnetu.

Při přepravě skříně se svítilnou připevněnou magnetem by se měla svítlna předavně zajistit.

Doba zapnutí svítlny s pohybovým senzorem činí cca 5 minut.

Teplotní rozsah pro použití: -30 °C .. 60 °C (-22 °F .. 140 °F).

Povolená vlhkost pro provoz: 90 %rF/rH (nekondenzující).

Elektrické připojení:

Připojovací údaje: AC 100 V - 240 V, 50/60Hz (min. AC 90 V, max. AC 265 V); max 2,5 A
DC 24 V 48 V, (min. 20 V, max. 60 V); max. 2,5 A

Připojení se provádí 2pólovou zástrčkou se zámkem.

Zdíčka pro připojení k síti.

Zdíčka a konektor pro průchozí zapojení,

AC 240 V barva bílá a DC 48 V barva modrá.

Připojení ke zdířce a konektoru DC:

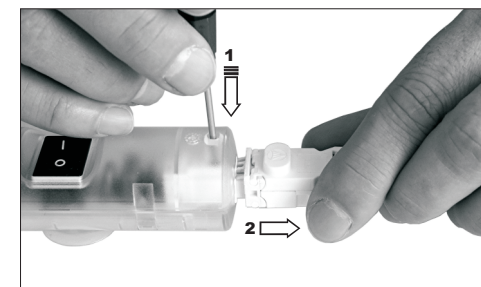
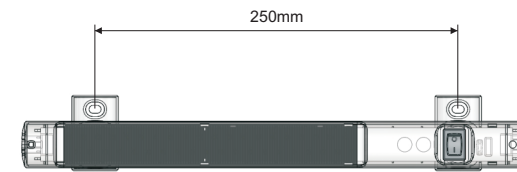
1 = plus ; 2 = minus

Při připojení ke zdířce a konektoru je nutno použít plášťové vedení 2x1,5 mm².

Za sebou lze zapojit max. 10 LED svítlen.

Uvedení svítlny s pohybovým senzorem do provozu:

Po připojení svítlny proběhne automatický testovací program pro přezkoušení pohybového senzoru. Svítlna dvakrát krátce zabliká a potom opět zhasne. Po opakované aktivaci pohybového senzoru se svítlna na 5 sekund zapne a potom opět zhasne. Nyní je svítlna připravená k provozu. Po aktivování senzoru svítí cca 5 minut. Pokud se svítlna odpojí od sítě a znovu připojí, provede se znovu testovací chod.



2 ... 10



Operating instructions
Betriebsanleitung
Notice d'utilisation
Istruzione de uso
Instrucciones para el uso
Bruksanvisning
Manual de serviço
Instrukcja obsługi
Инструкция по эксплуатации



