

⚠ DANGER / DANGER / PELIGRO

HAZARDOUS VOLTAGE

- This equipment must be installed and serviced only by qualified electrical personnel.
- Turn off all power supplying this equipment before working on or inside equipment.
- Always use a properly rated voltage sensing device to confirm power is off.
- Replace all devices, doors, and covers before turning on power to this equipment.

Failure to follow these instructions will result in death or serious injury.

TENSION DANGEREUSE

- L'installation et l'entretien de cet appareil ne doivent être effectués que par du personnel qualifié.
- Coupez l'alimentation de cet appareil avant d'y travailler.
- Utilisez toujours un dispositif de détection de tension à valeur nominale approprié pour confirmer que toute alimentation est coupée.
- Remplacez tous les dispositifs, les portes et les couvercles avant de mettre cet appareil sous tension.

Si ces précautions ne sont pas respectées, cela entraînera la mort ou des blessures graves

TENSION PELIGROSA

- Solamente el personal de mantenimiento eléctrico especializado deberá instalar y prestar servicios de mantenimiento a este equipo.
- Desenergice el equipo antes de realizar cualquier trabajo en él.
- Siempre utilice un dispositivo detector de tensión adecuado para confirmar la desenergización del equipo.
- Vuelva a colocar todos los dispositivos, las puertas y las cubiertas antes de energizar este equipo.

El incumplimiento de estas precauciones podrá causar la muerte o lesiones serias.

SWITCHES

27003040 / 27003060 / 27003080 / 27003100 / 27003120
27004040 / 27004060 / 27004080 / 27004100 / 27004120

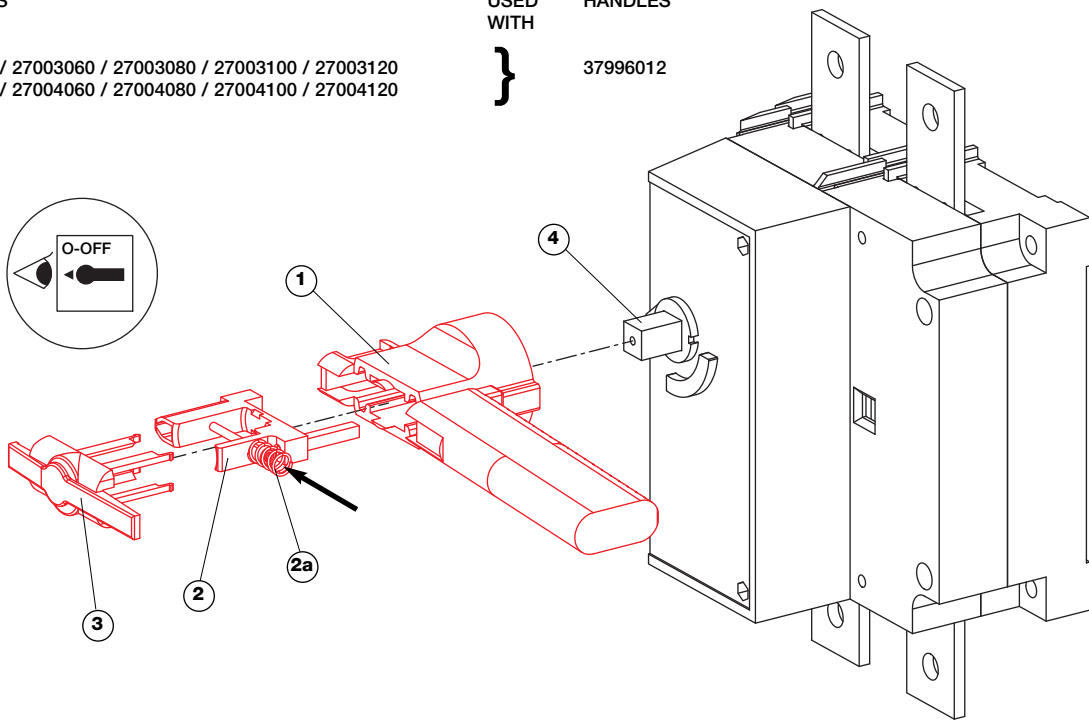
USED WITH



HANDLES

37996012

Dual dimensions in/mm
Double dimensions in/mm
Doble dimensiones in/mm



MOUNTING INSTRUCTIONS

Switch in off O position

- Handle mounting

- Mount handle 1 on switch 4 (with M4 screw) the M4 screw is already fixed in the handle 1
- Introduce padlock mechanism 2 into handle 1 by compressing the spring 2a
- Clip cover 3 into assembled handle 1

Nota

3 cannot be removed once installed

MODE OPERATOIRE

Interrupteur en position O

- Montage de la poignée

- Fixer 1 sur 4 avec vis M4 pré-montée dans 1
- Engager 2 dans 1, en comprimant le ressort 2a
- Clipser 3 sur 1

Remarque

L'obturateur 3 est indémontable après clipsage sur la poignée

INSTRUCCIONES DE MONTAJE

Interruptor en posición O

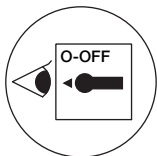
- Montaje de la palanca

- Fijar 1 sobre 4 con tornillo M4 pre-montado sobre 1
- Introducir 2 en 1 comprimiendo el muelle 2a
- Empujar 3 dentro de 1

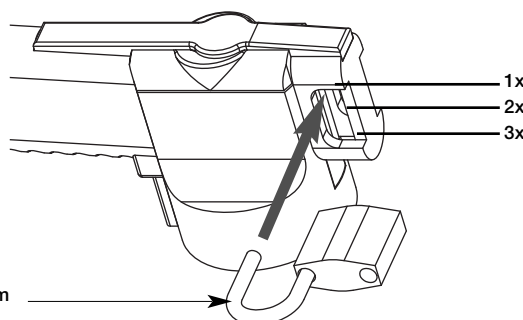
Nota

El obturador 3 no se puede desmontar después de tenerlo empujado sobre la palanca

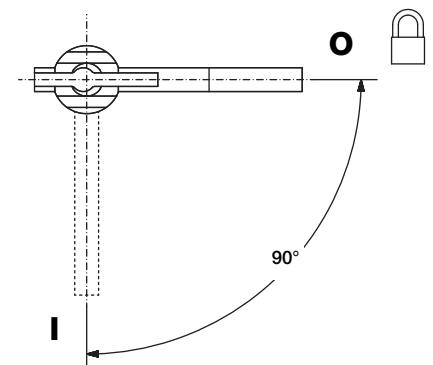
Padlocking the handle
Cadenassage de la poignée
Bloqueable por candados



max. Ø 0.31 in / 8mm



Padlocking position
Position cadenassage
Posición de candado



SWITCHES

37123060 / 37123080
37126060 / 37126080

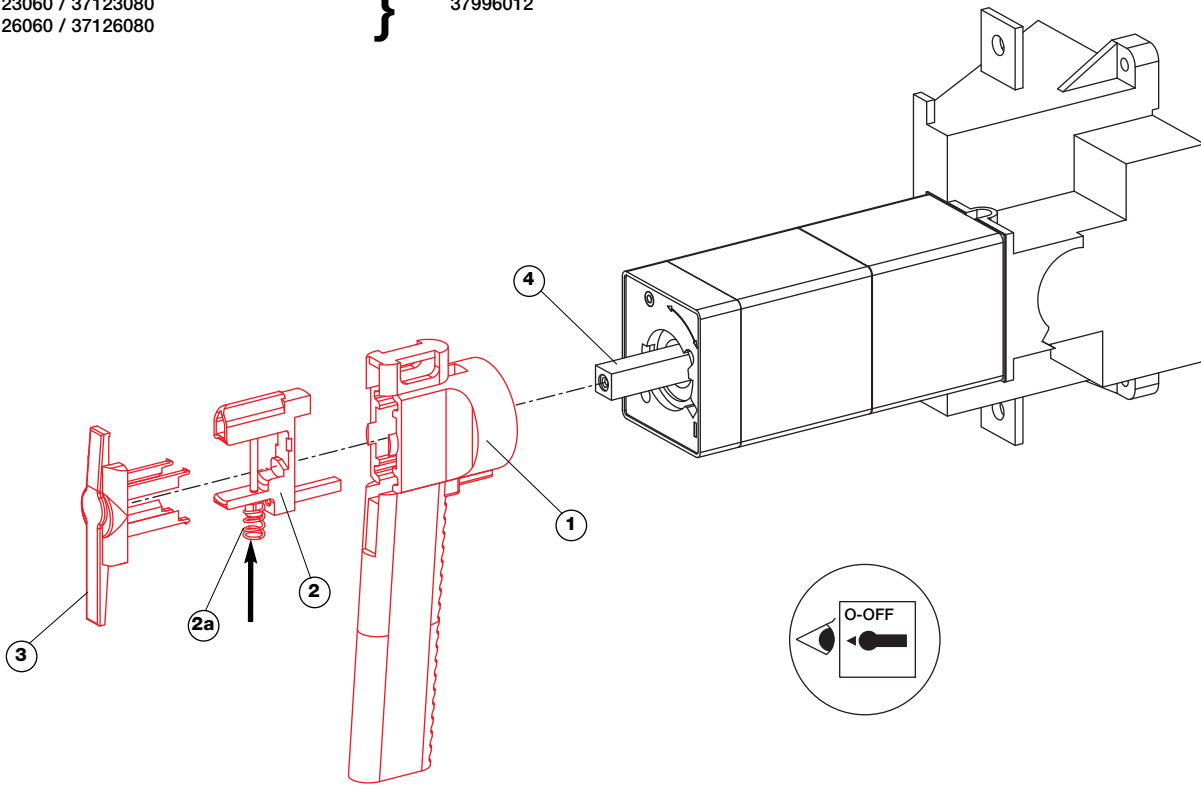
USED WITH



HANDLES

37996012

Dual dimensions in/mm
Double dimensions in/mm
Doble dimensiones in/mm



MOUNTING INSTRUCTIONS	MODE OPERATOIRE	INSTRUCCIONES DE MONTAJE
<p>Switch in off O position</p> <p>- Handle mounting</p> <ul style="list-style-type: none"> - Mount handle 1 on switch 4 (with M4 screw) the M4 screw is already fixed in the handle 1 - Introduce padlock mecanism 2 into handle 1 by compressing the spring 2a - Clip cover 3 into assembled handle 1 <p>Nota 3 cannot be removed once installed</p>	<p>Interrupteur en position O</p> <p>- Montage de la poignée</p> <ul style="list-style-type: none"> - Fixer 1 sur 4 avec vis M4 prémontée dans 1 - Engager 2 dans 1, en comprimant le ressort 2a - Clipser 3 sur 1 <p>Remarque L'obturateur 3 est indémontable après clipsage sur la poignée</p>	<p>Interruptor en posición O</p> <p>- Montaje de la palanca</p> <ul style="list-style-type: none"> - Fijar 1 sobre 4 con tornillo M4 premontado sobre 1 - Introducir 2 en 1 comprimiendo el muelle 2a - Empujar 3 dentro de 1 <p>Nota El obturador 3 no se puede desmontar despues de tenerio empujado sobre la palanca</p>

Padlocking the handle
Cadenassage de la poignée
Bloqueable por candados

Padlocking position
Position cadenassage
Posición de candado

