



533749J

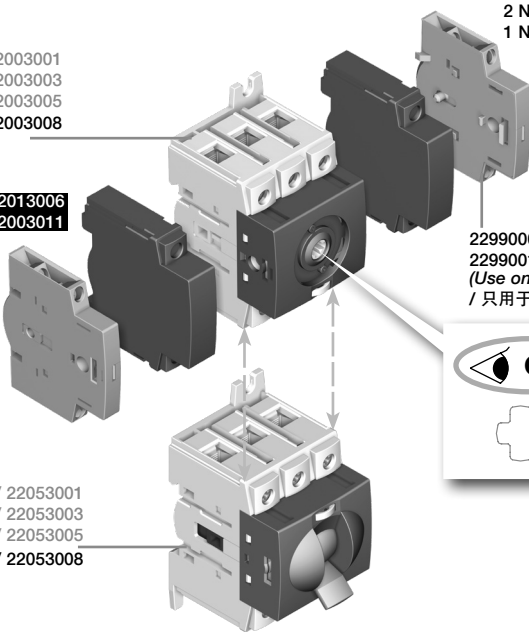
Dual dimensions in/mm
Double dimensions in/mm
Doble dimensiones in/mm
双单位尺寸

- GB Instruction sheet
- F Notice d'utilisation
- E Instrucciones de servicio
- CN 说明书

IS 533743
22003000 / 22003001
22003002 / 22003003
22003004 / 22003005
22003006 / 22003008
22003009

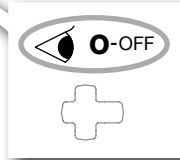
IS 534924
22013003 / 22013006
22003010 / 22003011

IS 533743
22053000 / 22053001
22053002 / 22053003
22053004 / 22053005
22053006 / 22053008
22053009



2 NO (F) Maxi : 2 blocks / 最多2个模块
1 NO (F) + 1 NC (O) Maxi : 2 CA / 最多2个辅助触点

22990001
22990011
(Use only with series SIRCO M)
/ 只用于 SIRCO M 系列



BON POUR ACCORD
NOM :
DATE :
SIGNATURE :

UL - CSA products / 只用于北美市场

| SWITCH 开关 | USED WITH | AUX. CONTACT 辅助触点 |
|--|--------------|-------------------------|
| 22003000 / 22003001 22003002 / 22003003 22003004 22003006 / 22003008 22053000 / 22053001 22053002 / 22053003 22053004 22053006 / 22053008 | } | 22990001 22990011 |

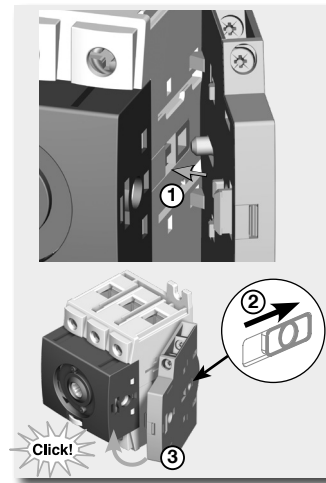
Use copper conductors only, 75°C or higher.
只能使用铜缆 75°C或更高

1 x 0,22 mm²
22 - 14 AWG

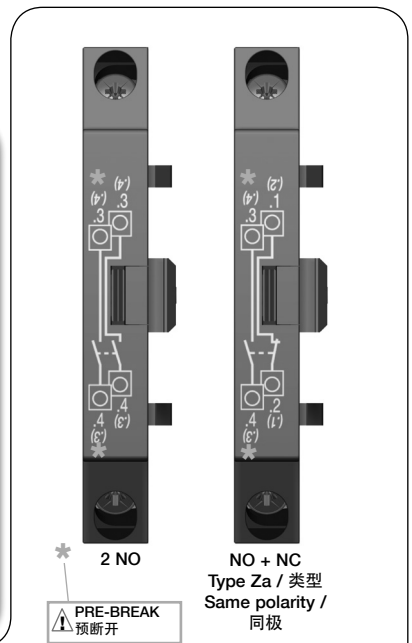
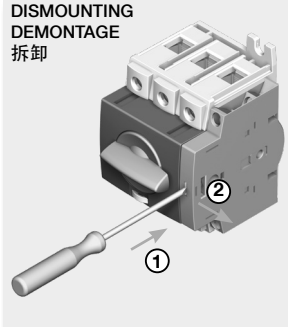
2 x 2,5 mm²
2x22 - 2x14 AWG

0,23 in / 6 mm Stripping distance.
绝缘剥离长度

Flat 5,5 一字螺丝刀
pozidriv 10 十字螺丝刀
7.1 lb.in (8.8 lb.in Max / 最大)
0.8 Nm (1 Nm Max / 最大)



DISMOUNTING
DEMONTAGE
拆卸



PRE-BREAK
预断开

NO + NC
Type Za / 类型
Same polarity /
同极

Maxi : 2 blocks / Maxi : 2 CA
最多2个模块 / 最多2个辅助触点

PRE-BREAK NO PRE-BREAK
预断开 无预断开

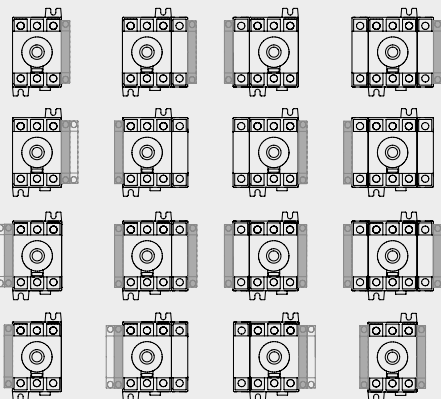
CONFIGURATION / 配置



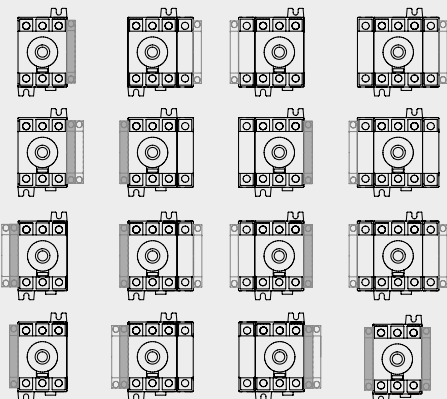
If mounted in an enclosure 2214EFGH / 2217EFGH / 2224EFGH / 2227EFGH, see IS 536982
Si monté dans coffrets 2214EFGH / 2217EFGH / 2224EFGH / 2227EFGH, voir IS 536982
Montaje en caja 2214EFGH / 2217EFGH / 2224EFGH / 2227EFGH, ver IS 536982
如果装在开关盒内 2214EFGH / 2217EFGH / 2224EFGH / 2227EFGH, 见说明书 536982

F = 3, 4 or/或 5 E = 3 or/或 4 H = 0, 1, 2, 3, 4 or/或 6 G = 0 or/或 1

SIRCO M 16 to/到 M CD63 / SIRCO M 63 to/到 M CD100



SIRCO M 30 - M 60 - M 100 - M 125



Size of end use enclosure : See Instruction Sheet of switches / 柜内安装尺寸 : 见开关说明书

⚠ DANGER / PELIGRO / 危险

HAZARDOUS VOLTAGE. This equipment must be installed and serviced only by qualified electrical personnel. Turn off all power supplying this equipment before working on or inside equipment. Always use a properly rated voltage sensing device to confirm power is off. Replace all devices, doors, and covers before turning on power to this equipment. **Failure to follow these instructions will result in death or serious injury.**

TENSION DANGEREUSE. L'installation et l'entretien de cet appareil ne doivent être effectués que par du personnel qualifié. Coupez l'alimentation de cet appareil avant d'y travailler. Utilisez toujours un dispositif de détection de tension à valeur nominale approprié pour confirmer que toute alimentation est coupée. Remplacez tous les dispositifs, les portes et les couvercles avant de mettre cet appareil sous tension. **Si ces précautions ne sont pas respectées, cela entraînera la mort ou des blessures graves.**

TENSION PELIGROSA. Solamente el personal de mantenimiento eléctrico especializado deberá instalar y prestar servicios de mantenimiento a este equipo. Desenergice el equipo antes de realizar cualquier trabajo en él. Siempre utilice un dispositivo detector de tensión adecuado para confirmar la desenergización del equipo. Vuelva a colocar todos los dispositivos, las puertas y las cubiertas antes de energizar este equipo. **El incumplimiento de estas precauciones podrá causar la muerte o lesiones serias.**

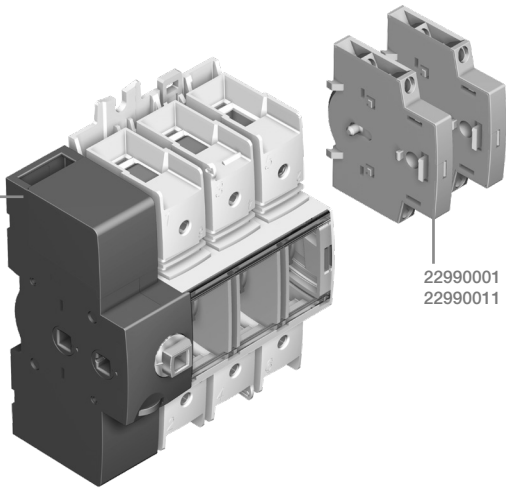
危险电压。这类装置必须只由专业人员进行安装和维修。在电气装置上或内部进行操作前必须关掉所有外供电源。使用合适的额定电压测量装置来确认电源已经关掉。

在电气装置送电前必须重新放好所有的部件，柜门和开关盖。不遵守以上预警将导致严重伤害或死亡。

2 NO (F) Maxi : 2 blocks / 最多2个模块
1 NO (F) + 1 NC (O) Maxi : 2 CA / 最多2个辅助触点

IS 533745

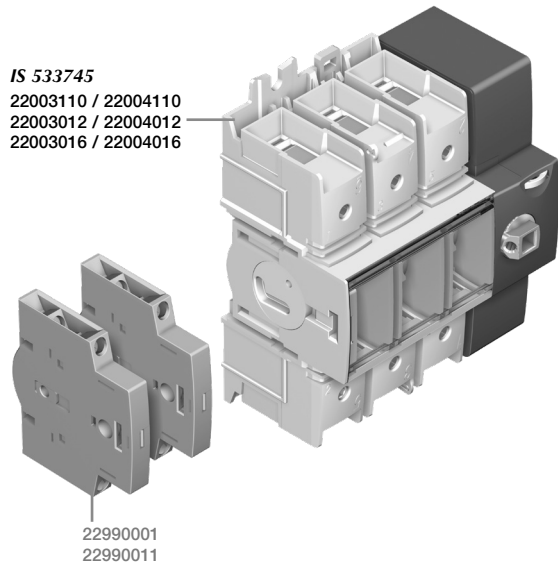
22003110 / 22004110
22003012 / 22004012
22003016 / 22004016



22990001
22990011

IS 533745

22003110 / 22004110
22003012 / 22004012
22003016 / 22004016

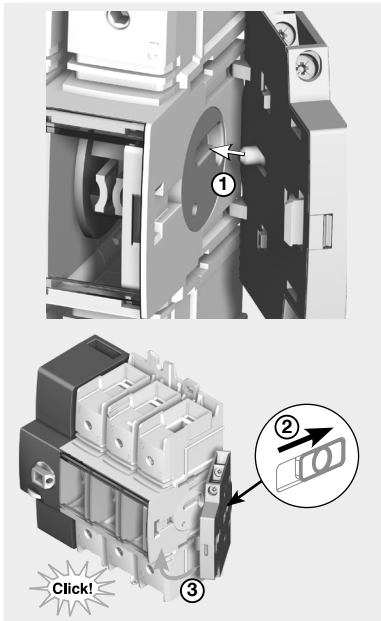


22990001
22990011

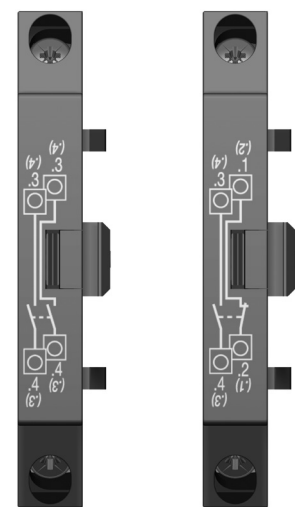
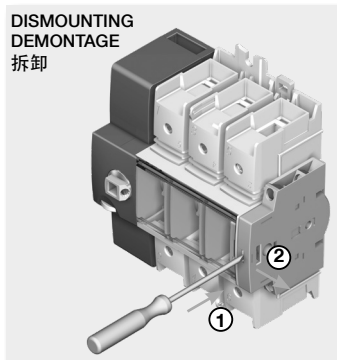
1 x 0,22 mm² / 22 -14 AWG
2 x 2,5 mm² / 2x22 - 2x14 AWG

0.23 in / 6 mm

Flat 5,5 一字螺丝刀
pozidriv 1 十字螺丝刀1
7.1 lb.in (8.8 lb.in Max / 最大)
0.8 Nm (1 Nm Max / 最大)



DISMOUNTING
DEMONTAGE
拆卸



2 NO

NO + NC
Type Za / 类型
Same polarity / 同极