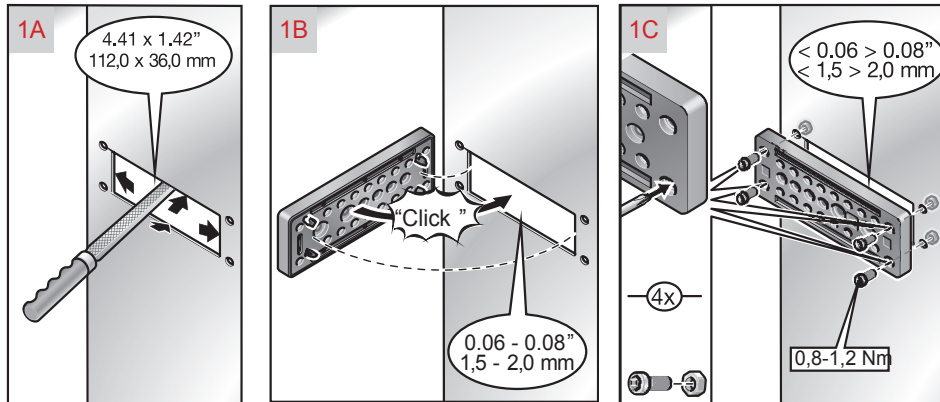
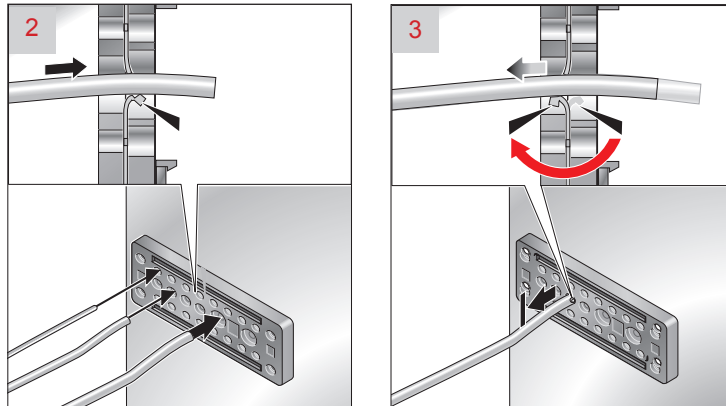


Montage KDP/xx Assembly KDP/xx



Zu verwendende Montageschrauben und Muttern, z.B: M5 x 16mm, Zylinderkopfschrauben; aus Edelstahl oder verzinktem bzw. verzinktem Metall. Oder gleichwertig.
Mounting screws and nuts to be used, e. g.: M5 x 16mm, cylinder head screws; made of stainless steel or galvanized or zinc coated metal. Or equivalent.

Montage KDP/xx Assembly KDP/xx



Murrplastik
Systemtechnik GmbH
www.mp.de
info@mp.de

8912875001 - 2020-08

Zu verwendende Montageschrauben und Muttern, z.B: M5 x 16mm, Zylinderkopfschrauben; aus Edelstahl oder verzinktem bzw. verzinktem Metall. Oder gleichwertig.
Mounting screws and nuts to be used, e. g.: M5 x 16mm, cylinder head screws; made of stainless steel or galvanized or zinc coated metal. Or equivalent.