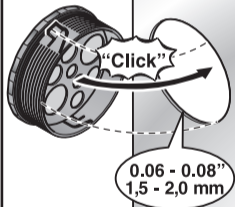


Montage KDP Rund / Assembly of KDP round

1A

Montage durch Einrasten
(Blechstärke 1,5 - 2,0 mm)

Assembly via snap in
(sheet thickness 0.06 - 0.08 inch)



1B

Alternative Montage mit Gegenmutter
Alternatively, assembly with lock nut



**Murrplastik
Systemtechnik GmbH**

Postfach 1143
D-71567 Oppenweiler

☎ +49 (0)7191/482-0

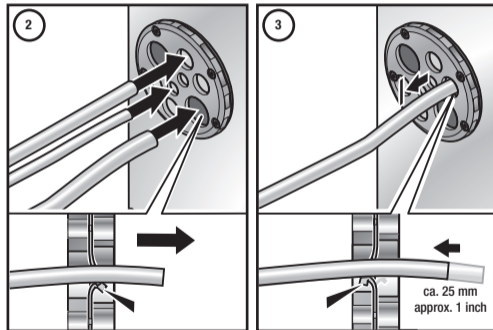
 +49 (0)7191/482-280

www.murrplastik.de

info@murrplastik.de

8901875004 KDP/R Montageanleitung

Montage der Leitungen / Cable assembly



Murrplastik
Systemtechnik GmbH

Postfach 1143

D-71567 Oppenweiler

☎ +49 (0)7191/482-0

 +49 (0)7191/482-280

www.murrplastik.de

info@murrplastik.de

05/2006