



取扱説明書 /
INSTRUCTION MANUAL /
操作使用说明书

富士オートブレーカ・
富士漏電遮断器付属装置
(BW400-800,EW400-800用)

Accessory devices of FUJI AUTO BREAKER・
FUJI EARTH LEAKAGE CIRCUIT BREAKER
for BW400-800 and EW400-800

富士塑壳断路器・
富士漏电断路器用付属装置
(BW400-800,EW400-800用)

安全上のご注意

取付け、配線工事、操作および保守・点検を行う前に、取扱説明書、「取扱と保守マニュアル」などを良くお読みの上、正しくご使用ください。また取扱説明書などが最終の使用責任者の元に届くよう、ご配慮願います。

「取扱と保守マニュアル」は支社、営業所にご請求ください。

- ここでは、安全上の注意事項のレベルを「警告」および「注意」として区分してあります。

警告：回避しないと、死亡または重傷を招くおそれがある危険な状況を示します。

注意：回避しないと、軽傷または中程度の傷害を招くおそれがある危険な状況および物的損害のみの発生するおそれがある場合を示します。

なお **注意** に記載した事項でも、状況によっては重大な結果に結びつく可能性があります。

警告

- 取付け、取外し、配線作業および保守・点検は必ず上位遮断器を切って行ってください。感電および短絡による火傷のおそれがあります。

注意

- 開梱時に、損傷、変形のあるものは使用しないでください。
- 取付け、電気工事および保守・点検は専門知識を持つ資格者が行ってください。
- 高温、多湿、じんあい、腐食性ガス、過度の振動・衝撃など異常な環境に設置しないでください。火災、誤動作などのおそれがあります。
- 製品は取扱説明書の指示にしたがって取り付けてください。取付けに不備があると、落下などにより、けがの原因になります。
- 取扱説明書で規定されたトルクで締め付けてください。
- ゴミ、コンクリート粉、鉄粉など異物が機器内部に入らないように施工してください。接触不良や釈放不良および誤動作などのおそれがあります。
- 許可されていない内容での改造を行わないでください。
- 製品を廃棄する場合は、産業廃棄物として取り扱ってください。

Safety Precautions

Before installation, wiring, operation, maintenance and inspection of the device, be sure to read the operating instructions carefully to ensure proper operation. Care should be taken that the operating instructions will be furnished to the maintenance supervisors of final users.

- Safety precautions items are classified into " Warning " and " Caution ".

WARNING : Indicates a potentially hazardous situation, which, if not avoided, could result in death or serious injury.

CAUTION : Indicates a potentially hazardous situation, which, if not avoided, may result in minor or moderate injury and/or damage to the equipment.

Even some **CAUTION** items may also result in a serious accident.

WARNING

- Turn off the power before starting mounting, dismantling, wiring, maintenance or inspection. Failure to turn off power may result in electrical shock or burning.

CAUTION

- Do not use one found damaged or deformed when unpacked.
- Installation, electric work, maintenance and inspection of the device should be performed by qualified engineers having special knowledge.
- Do not install the device in a place of environment with high temperature, humidity, dust, corrosive gases, excessive vibration / shock, etc. to prevent fire accidents and malfunction of the device.
- Mounting should be done according to the instruction manual. If the installation is incorrectly done, there is a danger of personal injury caused by falling, etc.
- Screws are tightend in specific torque shown in the instruction manual.
- Care should be taken to prevent entry of foreign objects such as dust, concrete chips, iron powder, etc. or it may result in poor contacts, defective release unless it is permitted.
- Do not modify the device unless it is permitted.
- Treat this product as industrial waste when disposing of it.

安全注意事項

在进行安装、接线施工、操作及维护、维修前，请仔细阅读使用说明书，正确使用。另外，根据需要，请将本使用说明书交给最终使用负责人。

- 在此使用说明书里，将安全注意事项的级别分为：「警告」和「注意」两个等级。

警告：不解除的话，有可能造成死亡或重伤的危险状态。

注意：不解除的话，有可能造成中等程度的残疾、轻伤以及发生物质损伤事故。

而标有 **注意** 的事项，根据情况，也会造成严重后果。

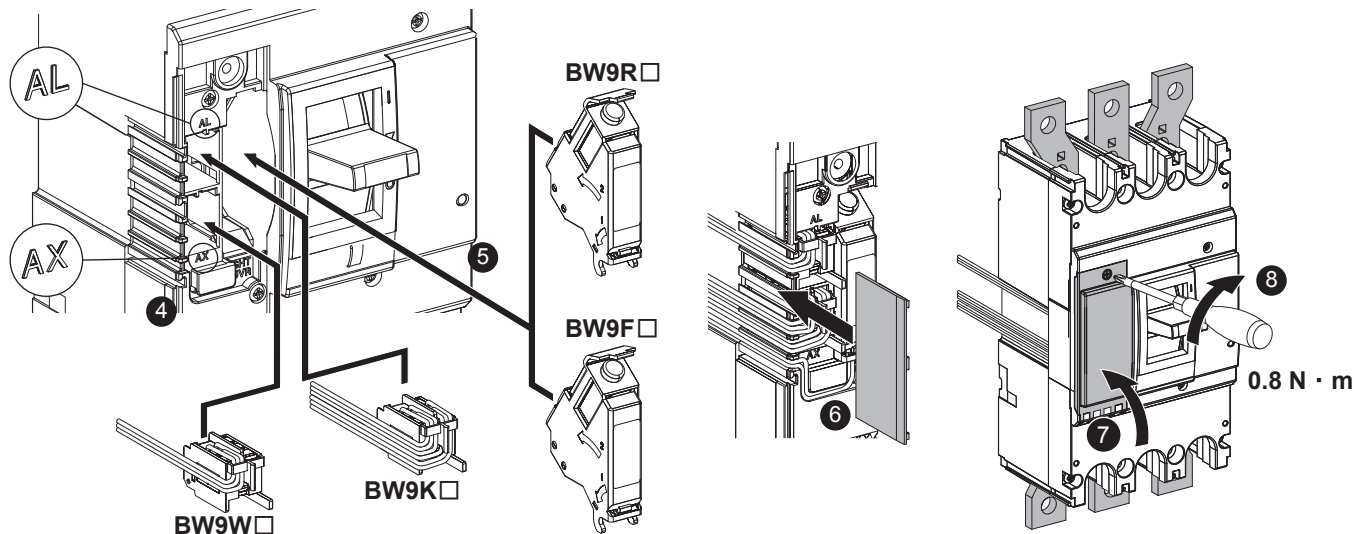
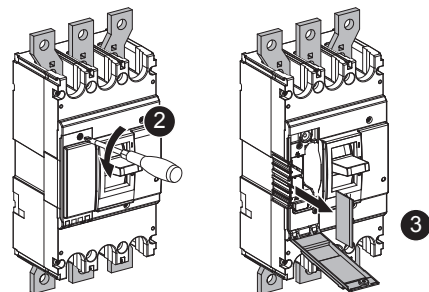
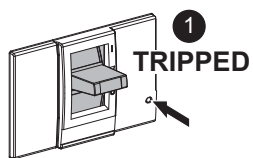
警告

- 在安装、拆卸、接线施工及维修时，必须切断上位断路器。否则会触电，或因短路造成烧伤。

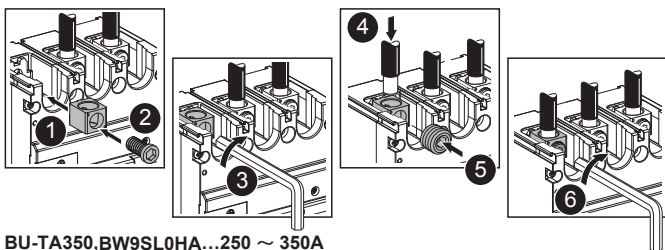
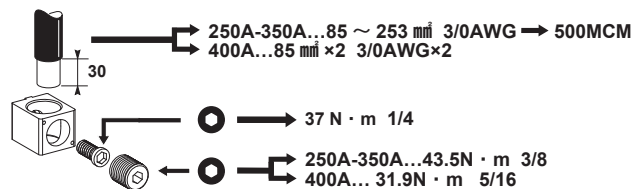
注意

- 开箱时，请确认产品是否有破损和变形。如有，请勿使用。
- 安装、电气工事及维护、维修作业，务必让有专门知识的人员进行。
- 请不要将此产品安置在高温、多湿、尘埃、腐蚀性气体、过度的振动和冲击等异常环境中。否则，有发生火灾和误动作的可能性。
- 请按照使用说明书的指示进行产品安装。误安装操作时，将会引起脱落，造成损伤事故。
- 请按照使用说明书中规定的转矩进行旋紧。
- 请注意不要使灰尘、水泥粉、铁粉等异物掉入机器内部，否则有可能引起接触不良，释放不良和误动作。
- 在没有得到许可时，请不要对机器进行改造。
- 废物产品废弃时，请按工业废物产品进行处理。

BW9W□, BW9K□, BW9F□, BW9R□

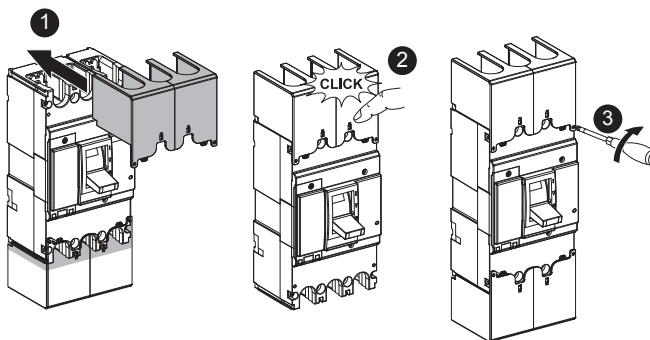


BU-TA350,
BW9SLOHA,
BW9SL1HA

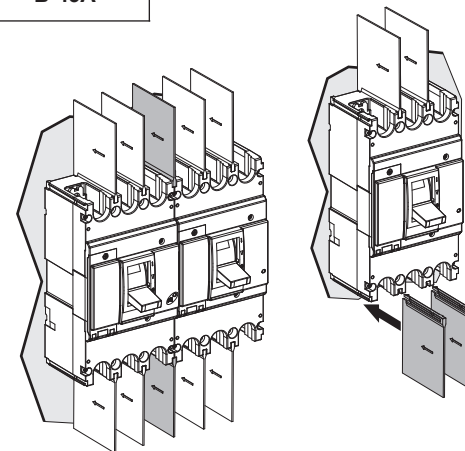


BU-TA350, BW9SLOHA...250 ~ 350A
BW9SL1HA...400A

BW9BTHA, BW9BTJA



B-43A



富士電機機器制御株式会社

器具事業部

〒103-0011
東京都中央区日本橋大伝馬町5番7号
三井住友銀行人形町ビル
電話：(03)5847-8060
FAX：(03)5847-8182
URL <http://www.fujielectric.co.jp/fcs/>

Fuji Electric FA Components
& Systems Co., Ltd.

Mitsui Sumitomo Bank Ningyo-cho Bldg., 5-7, Nihonbashi Odemma-cho,
Chuo-ku, Tokyo 103-0011, Japan
Phone：+81-3-5847-8060
Fax：+81-3-5847-8182
URL <http://www.fujielectric.co.jp/fcs/eng/>

富士电机机器制御株式会社

日本国東京都中央区日本橋大伝馬町5番7号 三井住友銀行人形町B1dg.
电话：+81-3-5847-8060
传真：+81-3-5847-8182
邮编 103-0011
URL <http://www.fujielectric.co.jp/fcs/>